

全国自治基本条例・議会基本条例の施行状況(2024. 4. 1現在)

1. 自治基本条例の施行状況《追加》(2024年4月1日現在)

(1) 全国の1788自治体における自治基本条例の施行状況(2024年4月1日現在)

全国の1788自治体における自治基本条例の施行状況

項目	13年度	14年度	15年度	16年度	17年度	18年度	19年度	20年度	21年度	22年度	23年度	24年度	25年度	26年度	27年度	28年度	29年度	30年度	R1年度	R2年度	R3年度	R4年度	R5年度	R6年度
施行自治体数	1	2	9	13	26	23	38	32	33	40	34	36	28	25	23	14	9	7	7	1	2	1	5	0
累計	1	3	12	25	51	74	112	144	177	217	251	287	315	340	363	377	386	393	400	401	403	404	409	409
比率	0.1%	0.2%	0.7%	1.4%	2.9%	4.1%	6.3%	8.1%	9.9%	12.1%	14.0%	16.1%	17.6%	19.0%	20.3%	21.1%	21.6%	22.0%	22.4%	22.4%	22.5%	22.6%	22.9%	22.9%

(注1)市区町村数は2019.12.1現在 (注2)都道府県47、市区町村1,741、計1,788

(2) 調査概要

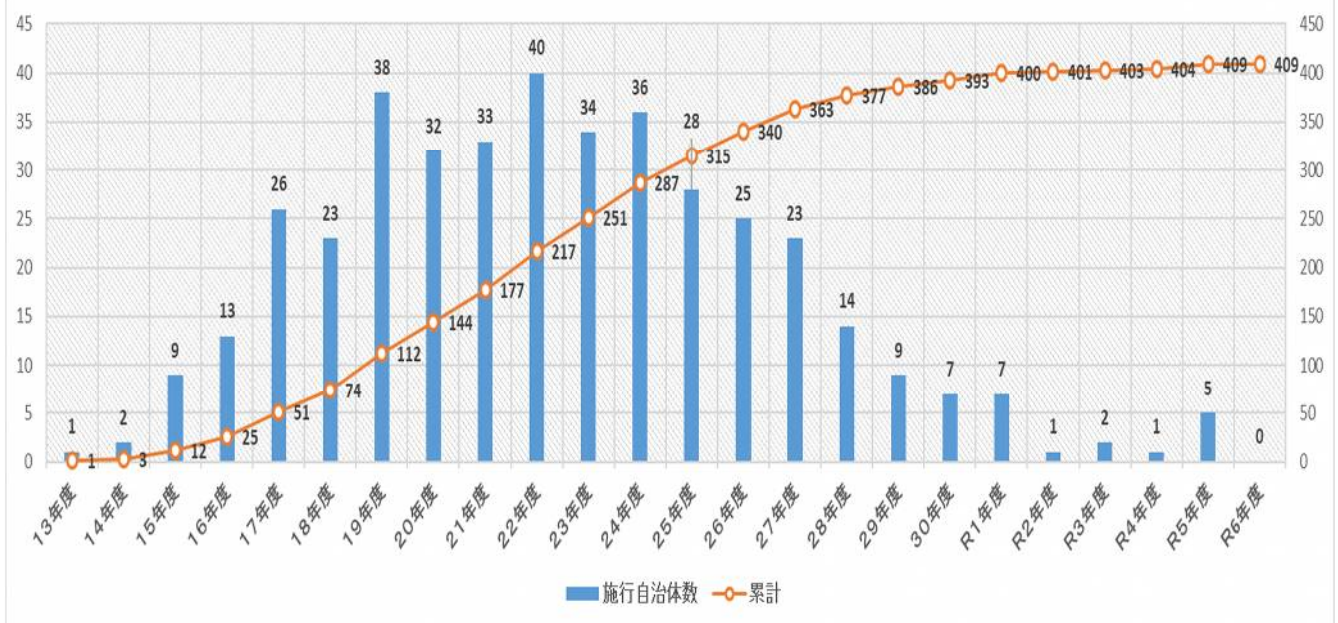
①調査機関 : 公共政策研究所

②調査期間 : 2024年7月5日～2024年12月27日(途中中断あり)

調査は各自治体のホームページに掲載の例規集による。なお、ホームページや例規集がネット上で表示されず、または、確認できなかった自治体は対象外としております。

③調査方法 : 全国1788自治体ホームページ例規集調査

年度別全国自治基本条例施行状況(2024.4.1現在)



(3)年度別自治基本条例施行状況

		自治体名	都道府県	施行日
1	1	二七三町	北海道	H13.4.1
2	1	宝塚市	兵庫県	H14.4.1
3	2	北海道	北海道	H14.10.18
4	1	会津坂下町	福島県	H15.4.1
5	2	鳩山町	埼玉県	H15.4.1
6	3	清瀬市	東京都	H15.4.1
7	4	羽咋市	石川県	H15.4.1
8	5	甲良町	滋賀県	H15.4.1
9	6	杉並区	東京都	H15.5.1
10	7	柏崎市	新潟県	H15.10.1
11	8	伊丹市	兵庫県	H15.10.1
12	9	東海市	愛知県	H15.12.22
13	1	白鷹町	山形県	H16.4.1
14	2	富士見市	埼玉県	H16.4.1
15	3	聖籠町	新潟県	H16.4.1
16	4	川西町	山形県	H16.6.23
17	5	五戸町	青森県	H16.7.1
18	6	多摩市	東京都	H16.8.1
19	7	関川村	新潟県	H16.8.1
20	8	愛川町	神奈川県	H16.9.1
21	9	草加市	埼玉県	H16.10.1
22	10	神石高原町	広島県	H16.11.5
23	11	伊賀市	三重県	H16.12.24
24	12	九重町	大分県	H17.2.1
25	13	新見市	岡山県	H17.3.31
26	1	奈井江町	北海道	H17.4.1
27	2	八戸市	青森県	H17.4.1
28	3	文京区	東京都	H17.4.1
29	4	中野区	東京都	H17.4.1
30	5	足立区	東京都	H17.4.1
31	6	川崎市	神奈川県	H17.4.1
32	7	大和市	神奈川県	H17.4.1
33	8	静岡市	静岡県	H17.4.1
34	9	知立市	愛知県	H17.4.1
35	10	矢掛町	岡山県	H17.4.1
36	11	さぬき市	香川県	H17.4.1
37	12	秩父市	埼玉県	H17.5.24
38	13	岸和田市	大阪府	H17.8.1
39	14	四日市市	三重県	H17.9.1
40	15	苫前町	北海道	H17.10.1
41	16	三春町	福島県	H17.10.1
42	17	越前市	福井県	H17.10.1
43	18	豊田市	愛知県	H17.10.1
44	19	善通寺市	香川県	H17.10.1
45	20	二本松市	福島県	H17.12.1
46	21	登別市	北海道	H17.12.21
47	22	矢祭町	福島県	H18.1.1
48	23	名張市	三重県	H18.1.1
49	24	木曾町	長野県	H18.1.26
50	25	瀬戸内市	岡山県	H18.2.13
51	26	隠岐の島町	島根県	H18.3.27
52	1	沼田町	北海道	H18.4.1
53	2	遠別町	北海道	H18.4.1
54	3	清水町	北海道	H18.4.1
55	4	長井市	山形県	H18.4.1
56	5	金山町	山形県	H18.4.1
57	6	三島町	福島県	H18.4.1
58	7	芳賀町	栃木県	H18.4.1
59	8	豊島区	東京都	H18.4.1
60	9	池田市	大阪府	H18.4.1
61	10	大東市	大阪府	H18.4.1
62	11	三次市	広島県	H18.4.1
63	12	太田市	群馬県	H18.4.1
64	13	三鷹市	東京都	H18.4.1
65	14	米原市	滋賀県	H18.9.1
66	15	音更町	北海道	H18.10.1
67	16	平塚市	神奈川県	H18.10.1
68	17	篠山市	兵庫県	H18.10.1
69	18	丸亀市	香川県	H18.10.1
70	19	新座市	埼玉県	H18.11.1
71	20	白老町	北海道	H19.1.1
72	21	多治見市	岐阜県	H19.1.1
73	22	吹田市	大阪府	H19.1.1
74	23	芽室町	北海道	H19.3.5

75	1	札幌市	北海道	H19.4.1
76	2	帯広市	北海道	H19.4.1
77	3	留萌市	北海道	H19.4.1
78	4	苫小牧市	北海道	H19.4.1
79	5	稚内市	北海道	H19.4.1
80	6	下川町	北海道	H19.4.1
81	7	遠軽町	北海道	H19.4.1
82	8	中札内村	北海道	H19.4.1
83	9	階上町	青森県	H19.4.1
84	10	大玉村	福島県	H19.4.1
85	11	玉村町	群馬県	H19.4.1
86	12	寒川町	神奈川県	H19.4.1
87	13	湯河原町	神奈川県	H19.4.1
88	14	妙高市	新潟県	H19.4.1
89	15	飯田市	長野県	H19.4.1
90	16	千曲市	長野県	H19.4.1
91	17	岐阜市	岐阜県	H19.4.1
92	18	朝日町	三重県	H19.4.1
93	19	豊中市	大阪府	H19.4.1
94	20	柏原市	大阪府	H19.4.1
95	21	北栄町	鳥取県	H19.4.1
96	22	島南町	鳥根県	H19.4.1
97	23	久万高原町	愛媛県	H19.4.1
98	24	うきは市	福岡県	H19.4.1
99	25	甲府市	山梨県	H19.6.21
100	26	佐井村	青森県	H19.7.1
101	27	四国中央市	愛媛県	H19.7.1
102	28	秩父別町	北海道	H19.7.1
103	29	軽井沢町	長野県	H19.8.1
104	30	美唄市	北海道	H19.9.1
105	31	遊佐町	山形県	H19.9.1
106	32	七飯町	北海道	H19.10.1
107	33	熊谷市	埼玉県	H19.10.1
108	34	美里町	埼玉県	H19.10.1
109	35	海老名市	神奈川県	H19.10.1
110	36	日進市	愛知県	H19.10.1
111	37	野洲市	滋賀県	H19.10.1
112	38	新潟市	新潟県	H20.2.22
113	1	上川町	北海道	H20.4.1
114	2	平取町	北海道	H20.4.1
115	3	石狩市	北海道	H20.4.1
116	4	花巻市	岩手県	H20.4.1
117	5	宮理町	宮城県	H20.4.1
118	6	南相馬市	福島県	H20.4.1
119	7	西会津町	福島県	H20.4.1
120	8	小美玉市	茨城県	H20.4.1
121	9	日光市	栃木県	H20.4.1
122	10	みなかみ町	群馬県	H20.4.1
123	11	宮代町	埼玉県	H20.4.1
124	12	開成町	神奈川県	H20.4.1
125	13	上越市	新潟県	H20.4.1
126	14	輪島市	石川県	H20.4.1
127	15	京丹後市	京都府	H20.4.1
128	16	寝屋川市	大阪府	H20.4.1
129	17	愛南町	愛媛県	H20.4.1
130	18	高根沢町	栃木県	H20.6.10
131	19	宮古市	岩手県	H20.7.1
132	20	駒ヶ根市	長野県	H20.7.1
133	21	志摩市	三重県	H20.8.1
134	22	大津町	熊本県	H20.9.24
135	23	出雲市	島根県	H20.9.29
136	24	芦別市	北海道	H20.10.1
137	25	みよし市	愛知県	H20.10.1
138	26	鳥取市	鳥取県	H20.10.1
139	27	笠岡市	岡山県	H20.10.1
140	28	薩摩川内市	鹿児島県	H20.10.12
141	29	雲南市	島根県	H20.11.1
142	30	福津市	福岡県	H20.12.1
143	31	あわら市	福井県	H21.3.1
144	32	神奈川県	神奈川県	H21.3.27

145	1	三笠市	北海道	H21.4.1
146	2	福島町	北海道	H21.4.1
147	3	厚沢部町	北海道	H21.4.1
148	4	上富良野町	北海道	H21.4.1
149	5	幌延町	北海道	H21.4.1
150	6	土幌町	北海道	H21.4.1
151	7	おいらせ町	青森県	H21.4.1
152	8	洋野町	岩手県	H21.4.1
153	9	東松島市	宮城県	H21.4.1
154	10	宇都宮市	栃木県	H21.4.1
155	11	川口市	埼玉県	H21.4.1
156	12	流山市	千葉県	H21.4.1
157	13	国分寺市	東京都	H21.4.1
158	14	大井町	神奈川県	H21.4.1
159	15	箱根町	神奈川県	H21.4.1
160	16	都留市	山梨県	H21.4.1
161	17	朝来市	兵庫県	H21.4.1
162	18	日吉津村	鳥取県	H21.4.1
163	19	大口町	愛知県	H21.6.22
164	20	にかほ市	秋田県	H21.6.25
165	21	江別市	北海道	H21.7.1
166	22	阪南市	大阪府	H21.7.1
167	23	養父市	兵庫県	H21.7.1
168	24	越谷市	埼玉県	H21.9.1
169	25	由布市	大分県	H21.9.25
170	26	奥州市	岩手県	H21.10.1
171	27	古河市	茨城県	H21.10.1
172	28	三郷市	埼玉県	H21.10.1
173	29	小平市	東京都	H21.12.22
174	30	伊予市	愛媛県	H22.1.1
175	31	高松市	香川県	H22.2.15
176	32	那珂市	茨城県	H22.3.25
177	33	綾瀬市	神奈川県	H22.3.25
178	1	名寄市	北海道	H22.4.1
179	2	八雲町	北海道	H22.4.1
180	3	和寒町	北海道	H22.4.1
181	4	置戸町	北海道	H22.4.1
182	5	鹿追町	北海道	H22.4.1
183	6	田子町	青森県	H22.4.1
184	7	田野畑村	岩手県	H22.4.1
185	8	柴田町	宮城県	H22.4.1
186	9	ひたちなか市	茨城県	H22.4.1
187	10	春日部市	埼玉県	H22.4.1
188	11	羽生市	埼玉県	H22.4.1
189	12	北本市	埼玉県	H22.4.1
190	13	茅ヶ崎市	神奈川県	H22.4.1
191	14	魚沼市	新潟県	H22.4.1
192	15	小諸市	長野県	H22.4.1
193	16	輪之内町	岐阜県	H22.4.1
194	17	安城市	愛知県	H22.4.1
195	18	亀山市	三重県	H22.4.1
196	19	大阪狭山市	大阪府	H22.4.1
197	20	明石市	兵庫県	H22.4.1
198	21	生駒市	奈良県	H22.4.1
199	22	備前市	岡山県	H22.4.1
200	23	防府市	山口県	H22.4.1
201	24	熊本市	熊本県	H22.4.1
202	25	合志市	熊本県	H22.4.1
203	26	えびの市	宮崎県	H22.4.1
204	27	出水市	鹿児島県	H22.4.1
205	28	石垣市	沖縄県	H22.4.1
206	29	黒松内町	北海道	H22.5.7
207	30	南足柄市	神奈川県	H22.10.1
208	31	北九州市	福岡県	H22.10.1
209	32	北見市	北海道	H22.12.21
210	33	厚木市	神奈川県	H22.12.24
211	34	嘉麻市	福岡県	H22.12.28
212	35	新十津川町	北海道	H23.1.1
213	36	練馬区	東京都	H23.1.1
214	37	一宮市	愛知県	H23.1.1
215	38	京都府	京都府	H23.1.1
216	39	須崎市	高知県	H23.1.1
217	40	中頓別町	北海道	H23.3.22

218	1	函館市	北海道	H23.4.1
219	2	美幌町	北海道	H23.4.1
220	3	別海町	北海道	H23.4.1
221	4	新宿区	東京都	H23.4.1
222	5	燕市	新潟県	H23.4.1
223	6	湯沢町	新潟県	H23.4.1
224	7	白山市	石川県	H23.4.1
225	8	上田市	長野県	H23.4.1
226	9	上松町	長野県	H23.4.1
227	10	垂井町	岐阜県	H23.4.1
228	11	刈谷市	愛知県	H23.4.1
229	12	江南市	愛知県	H23.4.1
230	13	高浜市	愛知県	H23.4.1
231	14	長浜市	滋賀県	H23.4.1
232	15	島本町	大阪府	H23.4.1
233	16	宍粟市	兵庫県	H23.4.1
234	17	四万十町	高知県	H23.4.1
235	18	宮若市	福岡県	H23.4.1
236	19	基山町	佐賀県	H23.4.1
237	20	筑紫野市	福岡県	H23.6.29
238	21	所沢市	埼玉県	H23.7.1
239	22	八潮市	埼玉県	H23.7.1
240	23	大磯町	神奈川県	H23.9.1
241	24	和泉市	大阪府	H23.9.1
242	25	魚津市	富山県	H23.9.21
243	26	白岡市	埼玉県	H23.10.1
244	27	阿賀野市	新潟県	H23.10.1
245	28	牧之原市	静岡県	H23.10.1
246	29	加須市	埼玉県	H23.10.5
247	30	矢板市	栃木県	H23.11.1
248	31	鳴門市	徳島県	H23.11.1
249	32	西和賀町	岩手県	H24.1.1
250	33	小田原市	神奈川県	H24.1.1
251	34	山陽小野田市	山口県	H24.1.1
252	1	士別市	北海道	H24.4.1
253	2	中標津町	北海道	H24.4.1
254	3	登米市	宮城県	H24.4.1
255	4	鹿沼市	栃木県	H24.4.1
256	5	久喜市	埼玉県	H24.4.1
257	6	加賀市	石川県	H24.4.1
258	7	坂井市	福井県	H24.4.1
259	8	瑞穂市	岐阜県	H24.4.1
260	9	池田町	岐阜県	H24.4.1
261	10	近江八幡市	滋賀県	H24.4.1
262	11	草津市	滋賀県	H24.4.1
263	12	丹波市	兵庫県	H24.4.1
264	13	大和郡山市	奈良県	H24.4.1
265	14	庄原市	広島県	H24.4.1
266	15	対馬市	長崎県	H24.4.1
267	16	大分市	大分県	H24.4.1
268	17	西原町	沖縄県	H24.4.1
269	18	大空町	北海道	H24.6.21
270	19	米子市	鳥取県	H24.6.27
271	20	庄内町	山形県	H24.7.1
272	21	南砺市	富山県	H24.7.1
273	22	川根本町	静岡県	H24.7.1
274	23	三田市	兵庫県	H24.7.1
275	24	七尾市	石川県	H24.9.1
276	25	東海村	茨城県	H24.10.1
277	26	栃木市	栃木県	H24.10.1
278	27	鴻巣市	埼玉県	H24.10.1
279	28	泉南市	大阪府	H24.10.1
280	29	相生市	兵庫県	H24.10.1
281	30	三好市	徳島県	H24.10.1
282	31	豊後大野市	大分県	H24.10.1
283	32	鈴鹿市	三重県	H24.12.1
284	33	北上市	岩手県	H25.1.1
285	34	潟上市	秋田県	H25.1.1
286	35	八頭町	鳥取県	H25.1.1
287	36	新ひだか町	北海道	H25.1.7

288	1	栗山町	北海道	H25.4.1
289	2	斜里町	北海道	H25.4.1
290	3	むかわ町	北海道	H25.4.1
291	4	十和田市	青森県	2013/4/1
292	5	調布市	東京都	H25.4.1
293	6	山北町	神奈川県	H25.4.1
294	7	富士河口湖町	山梨県	H25.4.1
295	8	掛川市	静岡県	H25.4.1
296	9	碧南市	愛知県	H25.4.1
297	10	新城市	愛知県	H25.4.1
298	11	岩倉市	愛知県	H25.4.1
299	12	西脇市	兵庫県	H25.4.1
300	13	佐用町	兵庫県	H25.4.1
301	14	糸島市	福岡県	H25.4.1
302	15	臼杵市	大分県	H25.4.1
303	16	小林市	宮崎県	H25.4.1
304	17	三股町	宮崎県	H25.6.28
305	18	愛荘町	滋賀県	H25.7.1
306	19	福崎町	兵庫県	H25.7.1
307	20	杵築市	大分県	H25.7.1
308	21	横手市	秋田県	H25.10.1
309	22	甲斐市	山梨県	H25.10.1
310	23	姫路市	兵庫県	H25.12.20
311	24	恵庭市	北海道	H26.1.1
312	25	東郷町	愛知県	H26.1.1
313	26	門真市	大阪府	H26.1.1
314	27	南真原町	沖縄県	H26.1.1
315	28	郡上市	岐阜県	H26.3.27
316	1	小樽市	北海道	H26.4.1
317	2	旭川市	北海道	H26.4.1
318	3	湧別町	北海道	H26.4.1
319	4	滝沢市	岩手県	H26.4.1
320	5	白河市	福島県	H26.4.1
321	6	真岡市	栃木県	H26.4.1
322	7	大田原市	栃木県	H26.4.1
323	8	下野市	栃木県	H26.4.1
324	9	益子町	栃木県	H26.4.1
325	10	東村山市	東京都	H26.4.1
326	11	中井町	神奈川県	H26.4.1
327	12	河南町	大阪府	H26.4.1
328	13	上牧町	奈良県	H26.4.1
329	14	佐賀市	佐賀県	H26.4.1
330	15	日田市	大分県	H26.4.1
331	16	いちき串木野	鹿児島県	H26.4.1
332	17	読谷村	沖縄県	H26.4.1
333	18	ふじみ野市	埼玉県	H26.6.26
334	19	戸田市	埼玉県	H26.7.1
335	20	箕輪町	長野県	H26.7.1
336	21	焼津市	静岡県	H26.10.1
337	22	関市	岐阜県	H26.12.25
338	23	安平町	北海道	H26.12.26
339	24	鏡野町	岡山県	H27.3.1
340	25	安八町	岐阜県	H27.3.12
341	1	岩見沢市	北海道	H27.4.1
342	2	弘前市	青森県	2015/4/1
343	3	真鶴町	神奈川県	H27.4.1
344	4	清川村	神奈川県	H27.4.1
345	5	十日町市	新潟県	H27.4.1
346	6	村上市	新潟県	H27.4.1
347	7	野々市市	石川県	H27.4.1
348	8	高森町	長野県	H27.4.1
349	9	小牧市	愛知県	H27.4.1
350	10	愛西市	愛知県	H27.4.1
351	11	吉野町	奈良県	H27.4.1
352	12	飯南町	島根県	H27.4.1
353	13	桂川町	福岡県	H27.4.1
354	14	宇佐市	大分県	H27.4.1
355	15	東川町	北海道	H27.7.1
356	16	杉戸町	埼玉県	H27.7.1
357	17	瑞浪市	岐阜県	H27.7.1
358	18	龍ヶ崎市	茨城県	H27.9.1
359	19	釧路市	北海道	H27.10.1
360	20	長崎市	長崎県	H27.12.1
361	21	西川町	山形県	H28.1.1
362	22	宮田村	長野県	H28.1.1
363	23	山県市	岐阜県	H28.3.18

364	1	青森市	青森県	H28.4.1
365	2	加美町	宮城県	H28.4.1
366	3	茂原市	千葉県	H28.4.1
367	4	羽島市	岐阜県	H28.4.1
368	5	小山町	静岡県	H28.4.1
369	6	甲賀市	滋賀県	H28.4.1
370	7	土佐清水市	高知県	H28.4.1
371	8	占冠村	北海道	H28.6.1
372	9	会津若松市	福島県	H28.6.29
373	10	大仙市	秋田県	H28.10.1
374	11	玉名市	熊本県	H28.10.1
375	12	尼崎市	兵庫県	H28.10.8
376	13	北広島町	広島県	H29.2.10
377	14	いわき市	福島県	H29.3.30
378	1	野木町	栃木県	H29.4.1
379	2	上野原市	山梨県	H29.4.1
380	3	安曇野市	長野県	H29.4.1
381	4	長和町	長野県	H29.4.1
382	5	室戸市	高知県	H29.4.1
383	6	太宰府市	福岡県	H29.4.1
384	7	古賀市	福岡県	H29.4.1
385	8	田川市	福岡県	H29.4.1
386	9	喜多方市	福島県	H29.6.16
387	1	余市町	北海道	H30.4.1
388	2	東栄町	愛知県	H30.4.1
389	3	福知山市	京都府	H30.4.1
390	4	長久手市	愛知県	H30.7.1
391	5	松田町	神奈川県	H30.10.1
392	6	壱岐市	長崎県	H30.12.18
393	7	佐野市	栃木県	H31.1.1
394	1	七戸町	青森県	H31.4.1
395	2	市貝町	栃木県	H31.4.1
396	3	東秩父村	埼玉県	H31.4.1
397	4	橋本市	和歌山県	H31.4.1
398	5	香美市	高知県	R1.6.26
399	6	犬山市	愛知県	R1.7.1
400	7	海津市	岐阜県	R1.9.24
401	1	武蔵野市	東京都	R2.4.1
402	1	王寺町	奈良県	R3.4.1
403	2	広陵町	奈良県	R3.6.1
404	1	浦安市	千葉県	R4.4.1
405	1	美瑛町	北海道	R5.4.1
406	2	利根町	茨城県	R5.4.1
407	3	白子町	千葉県	R5.4.1
408	4	河合町	奈良県	R5.4.1
409	5	木城町	宮城県	R5.4.1

(注)  は追加があった自治基本条例施行自治体

(4)都道府県別自治基本条例普及状況(2024.4.1)

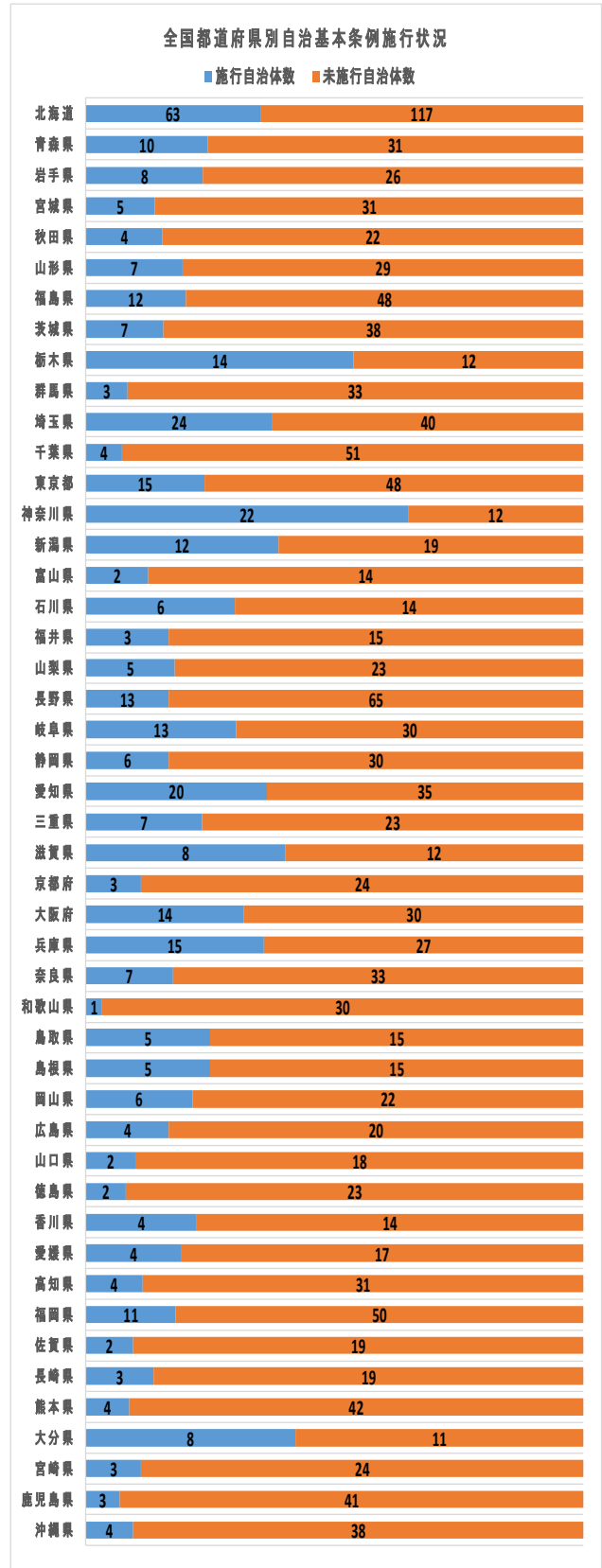
普及率トップは65%の神奈川県、最下位は3%の和歌山県であった。

自治基本条例の都道府県別普及率(2024年4月1日現在)

NO	県名	都道府県及び市町村数	条例施行自治体数	普及率	普及順位
1	北海道	180	63	35%	9
2	青森県	41	10	24%	
3	岩手県	34	8	24%	
4	宮城県	36	5	14%	
5	秋田県	26	4	15%	
6	山形県	36	7	19%	
7	福島県	60	12	20%	
東北		233	46	20%	
8	茨城県	45	7	16%	
9	栃木県	26	14	54%	2
10	群馬県	36	3	8%	
11	埼玉県	64	24	38%	6
12	千葉県	55	4	7%	
13	東京都	63	15	24%	
14	神奈川県	34	22	65%	1
関東		323	89	28%	
15	新潟県	31	12	39%	5
16	富山県	16	2	13%	
17	石川県	20	6	30%	
18	福井県	18	3	17%	
19	山梨県	28	5	18%	
20	長野県	78	13	17%	
21	岐阜県	43	13	30%	
22	静岡県	36	6	17%	
23	愛知県	55	20	36%	7
中部		325	80	25%	
24	三重県	30	7	23%	
25	滋賀県	20	8	40%	4
26	京都府	27	3	11%	
27	大阪府	44	14	32%	10
28	兵庫県	42	15	36%	7
29	奈良県	40	7	18%	
30	和歌山県	31	1	3%	
近畿		234	55	24%	
31	鳥取県	20	5	25%	
32	島根県	20	5	25%	
33	岡山県	28	6	21%	
34	広島県	24	4	17%	
35	山口県	20	2	10%	
中国		112	22	20%	
36	徳島県	25	2	8%	
37	香川県	18	4	22%	
38	愛媛県	21	4	19%	
39	高知県	35	5	14%	
四国		99	15	15%	
40	福岡県	61	11	18%	
41	佐賀県	21	2	10%	
42	長崎県	22	3	14%	
43	熊本県	46	4	9%	
44	大分県	19	8	42%	3
45	宮崎県	27	4	15%	
46	鹿児島県	44	3	7%	
47	沖縄県	42	4	10%	
九州		282	39	14%	
計		1788	409	22.9%	

(注)都道府県別市区町村数一覧(2019年12月1日現在)

(注2)都道府県47、市区町村1,741、計1,788



## (5)年度別自治基本条例施行状況(2022.12.28 現在)

NO	自治体	都道府県	条例名	施行日
1	ニセコ町	北海道	まちづくり基本条例	平成13年4月1日
2	北海道	北海道	行政基本条例	平成14年10月18日
3	奈井江町	北海道	まちづくり基本条例	平成17年4月1日
4	苫前町	北海道	まちづくり基本条例	平成17年10月1日
5	登別市	北海道	まちづくり基本条例	平成17年12月21日
6	清水町	北海道	まちづくり基本条例	平成18年4月1日
7	遠別町	北海道	自治基本条例	平成18年4月1日
8	沼田町	北海道	まちづくり基本条例	平成18年4月1日
9	音更町	北海道	まちづくり基本条例	平成18年10月1日
10	白老町	北海道	自治基本条例	平成19年1月1日
11	芽室町	北海道	自治基本条例	平成19年3月5日
12	下川町	北海道	自治基本条例	平成19年4月1日
13	札幌市	北海道	自治基本条例	平成19年4月1日
14	苫小牧市	北海道	自治基本条例	平成19年4月1日
15	留萌市	北海道	自治基本条例	平成19年4月1日
16	帯広市	北海道	まちづくり基本条例	平成19年4月1日
17	稚内市	北海道	自治基本条例	平成19年4月1日
18	中札内村	北海道	まちづくり基本条例	平成19年4月1日
19	遠軽町	北海道	まちづくり基本条例	平成19年4月1日
20	秩父別町	北海道	自治基本条例	平成19年7月1日
21	美瑛市	北海道	まちづくり基本条例	平成19年9月1日
22	七飯町	北海道	まちづくり基本条例	平成19年10月1日
23	平取町	北海道	自治基本条例	平成20年4月1日
24	上川町	北海道	自治基本条例	平成20年4月1日
25	石狩市	北海道	自治基本条例	平成20年4月1日
26	芦別市	北海道	まちづくり基本条例	平成20年10月1日
27	上富良野町	北海道	自治基本条例	平成21年4月1日
28	幌延町	北海道	まちづくり基本条例	平成21年4月1日
29	士幌町	北海道	まちづくり基本条例	平成21年4月1日
30	福島町	北海道	まちづくり基本条例	平成21年4月1日
31	厚沢部町	北海道	素敵な過疎のまちづくり基本条例	平成21年4月1日
32	三笠市	北海道	未来づくり基本条例	平成21年4月1日
33	江別市	北海道	自治基本条例	平成21年7月1日
34	名寄市	北海道	自治基本条例	平成22年4月1日
35	八雲町	北海道	自治基本条例	平成22年4月1日
36	鹿追町	北海道	自治基本条例	平成22年4月1日
37	和寒町	北海道	自治基本条例	平成22年4月1日
38	置戸町	北海道	まちづくり基本条例	平成22年4月1日
39	黒松内町	北海道	みんなで歩むまちづくり条例	平成22年5月7日
40	北見市	北海道	まちづくり基本条例	平成22年12月21日
41	新十津川町	北海道	まちづくり基本条例	平成23年1月1日
42	中頓別町	北海道	自治基本条例	平成23年3月22日
43	函館市	北海道	自治基本条例	平成23年4月1日
44	美幌町	北海道	自治基本条例	平成23年4月1日
45	別海町	北海道	自治基本条例	平成23年4月1日
46	中標津町	北海道	自治基本条例	平成24年4月1日
47	士別市	北海道	まちづくり基本条例	平成24年4月1日
48	大空町	北海道	自治基本条例	平成24年6月21日
49	新ひだか町	北海道	まちづくり自治基本条例	平成25年1月7日
50	斜里町	北海道	自治基本条例	平成25年4月1日
51	栗山町	北海道	自治基本条例	平成25年4月1日
52	むかわ町	北海道	まちづくり基本条例	平成25年4月1日
53	恵庭市	北海道	まちづくり基本条例	平成26年1月1日
54	湧別町	北海道	自治基本条例	平成26年4月1日
55	小樽市	北海道	自治基本条例	平成26年4月1日
56	旭川市	北海道	まちづくり基本条例	平成26年4月1日
57	安平町	北海道	まちづくり基本条例	平成26年12月26日
58	岩見沢市	北海道	まちづくり自治基本条例	平成27年4月1日
59	東川町	北海道	まちづくり基本条例	平成27年7月1日
60	釧路市	北海道	まちづくり基本条例	平成27年10月1日
61	占冠村	北海道	むらびと条例	平成28年6月1日
62	余市町	北海道	自治基本条例	平成30年4月1日
63	美瑛町	北海道	自治基本条例	令和5年4月1日

NO	自治体	都道府県	条例名	施行日
1	五戸町	青森県	まちづくり基本条例	平成16年7月1日
2	八戸市	青森県	協働のまちづくり基本条例	平成17年4月1日
3	階上町	青森県	協働のまちづくり条例	平成19年4月1日
4	佐井村	青森県	むらづくり基本条例	平成19年7月1日
5	おいらせ町	青森県	自治基本条例	平成21年4月1日
6	田子町	青森県	協働のまちづくり条例	平成22年4月1日
7	十和田市	青森県	まちづくり基本条例	平成25年4月1日
8	弘前市	青森県	協働によるまちづくり基本条例	平成27年4月1日
9	青森市	青森県	まちづくり基本条例	平成28年4月1日
10	七戸町	青森県	まちづくり基本条例	平成31年4月1日
1	花巻市	岩手県	まちづくり基本条例	平成20年4月1日
2	宮古市	岩手県	自治基本条例	平成20年7月1日
3	洋野町	岩手県	まちづくり基本条例	平成21年4月1日
4	奥州市	岩手県	自治基本条例	平成21年10月1日
5	田野畑村	岩手県	協働のむらづくり基本条例	平成22年4月1日
6	西和賀町	岩手県	まちづくり基本条例	平成24年1月1日
7	北上市	岩手県	自治基本条例	平成25年1月1日
8	滝沢市	岩手県	自治基本条例	平成26年4月1日
1	にかほ市	秋田県	自治基本条例	平成21年6月25日
2	横手市	秋田県	自治基本条例	平成25年10月1日
3	潟上市	秋田県	自治基本条例	平成25年1月1日
4	大仙市	秋田県	まちづくり基本条例	平成28年10月1日
1	亘理町	宮城県	まちづくり基本条例	平成20年4月1日
2	東松島市	宮城県	まちづくり基本条例	平成21年4月1日
3	柴田町	宮城県	住民自治によるまちづくり基本条例	平成22年4月1日
4	登米市	宮城県	まちづくり基本条例	平成24年4月1日
5	加美町	宮城県	まちづくり基本条例	平成28年4月1日
1	白鷹町	山形県	協働のまちづくり条例	平成16年4月1日
2	川西町	山形県	まちづくり基本条例	平成16年6月23日
3	長井市	山形県	まちづくり基本条例	平成18年4月1日
4	金山町	山形県	自律のまちづくり基本条例	平成18年4月1日
5	遊佐町	山形県	まちづくり基本条例	平成19年9月1日
6	庄内町	山形県	みんなが主役のまちづくり基本条例	平成24年7月1日
7	西川町	山形県	まちづくり基本条例	平成28年1月1日
1	会津坂下町	福島県	まちづくり基本条例	平成15年4月1日
2	三春町	福島県	町民自治基本条例	平成17年10月1日
3	二本松市	福島県	市政運営基本条例	平成17年12月1日
4	矢祭町	福島県	自治基本条例	平成18年1月1日
5	三島町	福島県	まちづくり基本条例	平成18年4月1日
6	大玉村	福島県	自治基本条例	平成19年4月1日
7	南相馬市	福島県	自治基本条例	平成20年4月1日
8	西会津町	福島県	まちづくり基本条例	平成20年4月1日
9	白河市	福島県	自治基本条例	平成26年4月1日
10	会津若松市	福島県	自治基本条例	平成28年6月29日
11	いわき市	福島県	いわき市以和貴まちづくり基本条例	平成29年3月30日
12	喜多方市	福島県	自治基本条例	平成29年6月16日
1	芳賀町	栃木県	まちづくり基本条例	平成18年4月1日
2	日光市	栃木県	まちづくり基本条例	平成20年4月1日
3	高根沢町	栃木県	まちづくり基本条例	平成20年6月10日
4	宇都宮市	栃木県	自治基本条例	平成21年4月1日
5	矢板市	栃木県	まちづくり基本条例	平成23年11月1日
6	栃木市	栃木県	自治基本条例	平成24年10月1日
7	鹿沼市	栃木県	自治基本条例	平成24年4月1日
8	大田原市	栃木県	自治基本条例	平成26年4月1日
9	益子町	栃木県	まちづくり基本条例	平成26年4月1日
10	下野市	栃木県	自治基本条例	平成26年4月1日
11	真岡市	栃木県	自治基本条例	平成26年4月1日
12	野木町	栃木県	自治基本条例	平成29年4月1日
13	佐野市	栃木県	自治基本条例	平成31年1月1日
14	市貝町	栃木県	サンバの里いちかい基本条例	平成31年4月1日
1	太田市	群馬県	まちづくり基本条例	平成18年4月1日
2	玉村町	群馬県	自治基本条例	平成19年4月1日
3	みなかみ町	群馬県	まちづくり基本条例	平成20年4月1日
1	小美玉市	茨城県	自治基本条例	平成20年4月1日
2	古河市	茨城県	自治基本条例	平成21年10月1日
3	那珂市	茨城県	協働のまちづくり推進基本条例	平成22年3月25日
4	ひたちなか市	茨城県	自立と協働のまちづくり基本条例	平成22年4月1日
5	東海村	茨城県	自治基本条例	平成24年10月1日
6	龍ヶ崎市	茨城県	まちづくり基本条例	平成27年9月1日
7	利根町	茨城県	みんなのまち基本条例	令和5年4月1日

NO	自治体	都道府県	条例名	施行日
1	鳩山町	埼玉県	まちづくり基本条例	平成15年4月1日
2	富士見市	埼玉県	自治基本条例	平成16年4月1日
3	草加市	埼玉県	みんなでまちづくり自治基本条例	平成16年10月1日
4	秩父市	埼玉県	まちづくり基本条例	平成17年5月24日
5	新座市	埼玉県	自治憲章条例	平成18年11月1日
6	熊谷市	埼玉県	自治基本条例	平成19年10月1日
7	美里町	埼玉県	まちづくり基本条例	平成19年10月1日
8	宮代町	埼玉県	まちづくり基本条例	平成20年4月1日
9	川口市	埼玉県	自治基本条例	平成21年4月1日
10	越谷市	埼玉県	自治基本条例	平成21年9月1日
11	三郷市	埼玉県	自治基本条例	平成21年10月1日
12	春日部市	埼玉県	自治基本条例	平成22年4月1日
13	羽生市	埼玉県	まちづくり自治基本条例	平成22年4月1日
14	北本市	埼玉県	自治基本条例	平成22年4月1日
15	八潮市	埼玉県	自治基本条例	平成23年7月1日
16	所沢市	埼玉県	自治基本条例	平成23年7月1日
17	白岡町	埼玉県	自治基本条例	平成23年10月1日
18	加須市	埼玉県	協働によるまちづくり推進条例	平成23年10月5日
19	久喜市	埼玉県	自治基本条例	平成24年4月1日
20	鴻巣市	埼玉県	自治基本条例	平成24年10月1日
21	ふじみ野市	埼玉県	自治基本条例	平成26年6月26日
22	戸田市	埼玉県	自治基本条例	平成26年7月1日
23	杉戸町	埼玉県	自治基本条例	平成27年7月1日
24	東秩父村	埼玉県	自治基本条例	平成31年4月1日
1	流山市	千葉県	自治基本条例	平成21年4月1日
2	茂原市	千葉県	まちづくり条例	平成28年4月1日
3	浦安市	千葉県	まちづくり基本条例	令和4年4月1日
4	白子町	千葉県	まちづくり基本条例	令和5年4月1日
1	清瀬市	東京都	まちづくり基本条例	平成15年4月1日
2	杉並区	東京都	自治基本条例	平成15年5月1日
3	多摩市	東京都	自治基本条例	平成16年8月1日
4	文京区	東京都	自治基本条例	平成17年4月1日
5	中野区	東京都	自治基本条例	平成17年4月1日
6	足立区	東京都	自治基本条例	平成17年4月1日
7	豊島区	東京都	自治の推進に関する基本条例	平成18年4月1日
8	三鷹市	東京都	自治基本条例	平成18年4月1日
9	国分寺市	東京都	自治基本条例	平成21年4月1日
10	小平市	東京都	自治基本条例	平成21年12月22日
11	練馬区	東京都	区政推進基本条例	平成23年1月1日
12	新宿区	東京都	自治基本条例	平成23年4月1日
13	調布市	東京都	自治の理念と市政運営に関する基本条例	平成25年4月1日
14	東村山市	東京都	みんなで進めるまちづくり基本条例	平成26年4月1日
15	武蔵野市	東京都	自治基本条例	令和2年4月1日
1	愛川町	神奈川県	自治基本条例	平成16年9月1日
2	川崎市	神奈川県	自治基本条例	平成17年4月1日
3	大和市	神奈川県	自治基本条例	平成17年4月1日
4	平塚市	神奈川県	自治基本条例	平成18年10月1日
5	湯河原町	神奈川県	自治基本条例	平成19年4月1日
6	寒川町	神奈川県	自治基本条例	平成19年4月1日
7	海老名市	神奈川県	自治基本条例	平成19年10月1日
8	開成町	神奈川県	あじさいのまち開成自治基本条例	平成20年4月1日
9	神奈川県	神奈川県	自治基本条例	平成21年3月27日
10	箱根町	神奈川県	自治基本条例	平成21年4月1日
11	大井町	神奈川県	自治基本条例	平成21年4月1日
12	綾瀬市	神奈川県	自治基本条例	平成22年3月25日
13	茅ヶ崎市	神奈川県	自治基本条例	平成22年4月1日
14	南足柄市	神奈川県	自治基本条例	平成22年10月1日
15	厚木市	神奈川県	自治基本条例	平成22年12月24日
16	大磯町	神奈川県	自治基本条例	平成23年9月1日
17	小田原市	神奈川県	自治基本条例	平成24年1月1日
18	山北町	神奈川県	自治基本条例	平成25年4月1日
19	中井町	神奈川県	自治基本条例	平成26年4月1日
20	清川村	神奈川県	自治基本条例	平成27年4月1日
21	真鶴町	神奈川県	自治基本条例	平成27年4月1日
22	松田町	神奈川県	自治基本条例	平成30年10月1日



NO	自治体	都道府県	条例名	施行日
1	柏崎市	新潟県	柏崎市市民参加のまちづくり基本条例	平成15年10月1日
2	聖籠町	新潟県	自治基本条例	平成16年4月1日
3	関川村	新潟県	むらづくり基本条例	平成16年8月1日
4	妙高市	新潟県	自治基本条例	平成19年4月1日
5	新潟市	新潟県	自治基本条例	平成20年2月22日
6	上越市	新潟県	自治基本条例	平成20年4月1日
7	燕市	新潟県	まちづくり基本条例	平成23年4月1日
8	魚沼市	新潟県	まちづくり基本条例	平成22年4月1日
9	湯沢町	新潟県	まちづくり基本条例	平成23年4月1日
10	阿賀野市	新潟県	まちづくり基本条例	平成23年10月1日
11	十日町市	新潟県	まちづくり基本条例	平成27年4月1日
12	村上市	新潟県	まちづくり基本条例	平成27年4月1日
1	魚津市	富山県	自治基本条例	平成23年9月21日
2	南砺市	富山県	まちづくり基本条例	平成24年7月1日
1	羽咋市	石川県	まちづくり基本条例	平成15年4月1日
2	輪島市	石川県	自治基本条例	平成20年4月1日
3	白山市	石川県	自治基本条例	平成23年4月1日
4	加賀市	石川県	市民主役基本条例	平成24年4月1日
5	七尾市	石川県	まちづくり基本条例	平成24年9月1日
6	野々市市	石川県	まちづくり基本条例	平成27年4月1日
1	越前市	福井県	自治基本条例	平成17年10月1日
2	あわら市	福井県	まちづくり基本条例	平成21年3月1日
3	坂井市	福井県	まちづくり基本条例	平成24年4月1日
1	木曾町	長野県	まちづくり条例	平成18年1月26日
2	飯田市	長野県	自治基本条例	平成19年4月1日
3	千曲市	長野県	まちづくり基本条例	平成19年4月1日
4	軽井沢町	長野県	まちづくり基本条例	平成19年8月1日
5	駒ヶ根市	長野県	協働のまちづくり条例	平成20年7月1日
6	小諸市	長野県	自治基本条例	平成22年4月1日
7	上田市	長野県	自治基本条例	平成23年4月1日
8	上松町	長野県	まちづくり基本条例	平成23年4月1日
9	箕輪町	長野県	協働のまちづくり基本条例	平成26年7月1日
10	高森町	長野県	まちづくり基本条例	平成27年4月1日
11	安曇野市	長野県	自治基本条例	平成29年4月1日
12	宮田村	長野県	むらづくり基本条例	平成28年1月1日
13	長和町	長野県	住民自治基本条例	平成29年4月1日
1	甲府市	山梨県	自治基本条例	平成19年6月21日
2	都留市	山梨県	自治基本条例	平成21年4月1日
3	富士河口湖町	山梨県	自治基本条例	平成25年4月1日
4	甲斐市	山梨県	まちづくり基本条例	平成25年10月1日
5	上野原市	山梨県	まちづくり基本条例	平成29年4月1日
1	静岡市	静岡県	自治基本条例	平成17年4月1日
2	牧之原市	静岡県	自治基本条例	平成23年10月1日
3	川根本町	静岡県	まちづくり基本条例	平成24年7月1日
4	掛川市	静岡県	自治基本条例	平成25年4月1日
5	焼津市	静岡県	自治基本条例	平成26年10月1日
6	小山町	静岡県	自治基本条例	平成28年4月1日
1	東海市	愛知県	まちづくり基本条例	平成15年12月22日
2	知立市	愛知県	まちづくり基本条例	平成17年4月1日
3	豊田市	愛知県	まちづくり基本条例	平成17年10月1日
4	日進市	愛知県	自治基本条例	平成19年10月1日
5	みよし市	愛知県	自治基本条例	平成20年10月1日
6	大口町	愛知県	まちづくり基本条例	平成21年6月22日
7	安城市	愛知県	自治基本条例	平成22年4月1日
8	一宮市	愛知県	自治基本条例	平成23年1月1日
9	高浜市	愛知県	自治基本条例	平成23年4月1日
10	江南市	愛知県	市民自治によるまちづくり基本条例	平成23年4月1日
11	刈谷市	愛知県	自治基本条例	平成23年4月1日
12	東郷町	愛知県	自治基本条例	平成26年1月1日
13	小牧市	愛知県	自治基本条例	平成27年4月1日
14	愛西市	愛知県	自治基本条例	平成27年4月1日
15	東栄町	愛知県	まちづくり基本条例	平成30年4月1日
16	長久手市	愛知県	みんなで作るまち条例	平成30年7月1日
17	新城市	愛知県	自治基本条例	平成25年4月1日
18	碧南市	愛知県	協働のまちづくりに関する基本条例	平成25年4月1日
19	岩倉市	愛知県	自治基本条例	平成25年4月1日
20	犬山市	愛知県	協働のまちづくり基本条例	令和元年7月1日
1	多治見市	岐阜県	市政基本条例	平成19年1月1日
2	岐阜市	岐阜県	住民自治基本条例	平成19年4月1日
3	輪之内町	岐阜県	まちづくり基本条例	平成22年4月1日
4	垂井町	岐阜県	まちづくり基本条例	平成23年4月1日
5	瑞穂市	岐阜県	まちづくり基本条例	平成24年4月1日
6	池田町	岐阜県	まちづくり条例	平成24年4月1日
7	郡上市	岐阜県	住民自治基本条例	平成26年3月27日
8	関市	岐阜県	自治基本条例	平成26年12月25日
9	安八町	岐阜県	自治基本条例	平成27年3月12日
10	瑞浪市	岐阜県	まちづくり基本条例	平成27年7月1日
11	山県市	岐阜県	まちづくり基本条例	平成28年3月18日
12	羽島市	岐阜県	まちづくり基本条例	平成28年4月1日
13	海津市	岐阜県	自治基本条例(理念条例)	令和元年9月24日

NO	自治体	都道府県	条例名	施行日
1	伊賀市	三重県	自治基本条例	平成16年12月24日
2	四日市市	三重県	市民自治基本条例(理念条例)	平成17年9月1日
3	名張市	三重県	自治基本条例	平成18年1月1日
4	朝日町	三重県	まちづくり基本条例	平成19年4月1日
5	志摩市	三重県	まちづくり基本条例	平成20年8月1日
6	亀山市	三重県	まちづくり基本条例	平成22年4月1日
7	鈴鹿市	三重県	まちづくり基本条例	平成24年12月1日
1	甲良町	滋賀県	まちづくり条例	平成15年4月1日
2	米原市	滋賀県	自治基本条例	平成18年9月1日
3	野洲市	滋賀県	まちづくり基本条例	平成19年10月1日
4	長浜市	滋賀県	市民自治基本条例	平成23年4月1日
5	近江八幡市	滋賀県	協働のまちづくり基本条例	平成24年4月1日
6	草津市	滋賀県	自治体基本条例	平成24年4月1日
7	愛荘町	滋賀県	自治基本条例	平成25年7月1日
8	甲賀市	滋賀県	まちづくり基本条例	平成28年4月1日
1	京丹後市	京都府	まちづくり基本条例	平成20年4月1日
2	京都府	京都府	行政運営の基本理念・原則となる条例	平成23年1月1日
3	福知山市	京都府	自治基本条例	平成30年4月1日
1	生駒市	奈良県	自治基本条例	平成22年4月1日
2	大和郡山市	奈良県	自治基本条例	平成24年4月1日
3	上牧町	奈良県	まちづくり基本条例	平成26年4月1日
4	吉野町	奈良県	まちづくり基本条例	平成27年4月1日
5	王寺町	奈良県	まちづくり基本条例	令和3年4月1日
6	広陵町	奈良県	自治基本条例	令和3年6月1日
7	河合町	奈良県	まちづくり自治基本条例	令和5年4月1日
1	橋本市	和歌山県	自治と協働をはぐくむ条例	平成31年4月1日
1	岸和田市	大阪府	自治基本条例	平成17年8月1日
2	池田市	大阪府	みんなでつくるまちの基本条例	平成18年4月1日
3	大東市	大阪府	自治基本条例	平成18年4月1日
4	吹田市	大阪府	自治基本条例	平成19年1月1日
5	豊中市	大阪府	自治基本条例	平成19年4月1日
6	柏原市	大阪府	まちづくり基本条例	平成19年4月1日
7	寝屋川市	大阪府	みんなのまちの基本条例	平成20年4月1日
8	阪南市	大阪府	自治基本条例	平成21年7月1日
9	大阪狭山市	大阪府	自治基本条例	平成22年4月1日
10	島本町	大阪府	まちづくり基本条例	平成23年4月1日
11	和泉市	大阪府	自治基本条例	平成23年9月1日
12	泉南市	大阪府	自治基本条例	平成24年10月1日
13	門真市	大阪府	自治基本条例	平成26年1月1日
14	河南町	大阪府	まちづくり基本条例	平成26年4月1日
1	宝塚市	兵庫県	まちづくり基本条例	平成14年4月1日
2	伊丹市	兵庫県	まちづくり基本条例	平成15年10月1日
3	篠山市	兵庫県	自治基本条例	平成18年10月1日
4	朝来市	兵庫県	自治基本条例	平成21年4月1日
5	養父市	兵庫県	まちづくり基本条例	平成21年7月1日
6	明石市	兵庫県	まちづくり基本条例	平成22年4月1日
7	宍粟市	兵庫県	自治基本条例	平成23年4月1日
8	相生市	兵庫県	自治基本条例	平成24年10月1日
9	丹波市	兵庫県	自治基本条例	平成24年4月1日
10	三田市	兵庫県	まちづくり基本条例	平成24年7月1日
11	姫路市	兵庫県	まちづくりと自治の条例	平成25年12月20日
12	西脇市	兵庫県	自治基本条例	平成25年4月1日
13	佐用町	兵庫県	まちづくり基本条例	平成25年4月1日
14	福崎町	兵庫県	自治基本条例	平成25年7月1日
15	尼崎市	兵庫県	自治のまちづくり条例	平成28年10月8日
1	北栄町	鳥取県	自治基本条例	平成19年4月1日
2	鳥取市	鳥取県	自治基本条例	平成20年10月1日
3	日吉津村	鳥取県	自治基本条例	平成21年4月1日
4	米子市	鳥取県	自治基本条例	平成24年6月27日
5	八頭町	鳥取県	自治基本条例	平成25年1月1日
1	隠岐の島町	島根県	まちづくり基本条例	平成18年3月27日
2	邑南町	島根県	まちづくり基本条例	平成19年4月1日
3	出雲市	島根県	まちづくり基本条例	平成20年9月29日
4	雲南市	島根県	まちづくり基本条例	平成20年11月1日
5	飯南町	島根県	次世代につなぐまちづくり基本条例	平成27年4月1日
1	新見市	岡山県	まちづくり基本条例	平成17年3月31日
2	矢掛町	岡山県	まちづくり基本条例	平成17年4月1日
3	瀬戸内市	岡山県	自治基本条例	平成18年2月13日
4	笠岡市	岡山県	自治基本条例	平成20年10月1日
5	備前市	岡山県	まちづくり基本条例	平成22年4月1日
6	鏡野町	岡山県	輝くまちづくり基本条例	平成27年3月1日
1	神石高原町	広島県	人と自然が輝くまちづくり条例	平成16年11月5日
2	三次市	広島県	まち・ゆめ基本条例	平成18年4月1日
3	庄原市	広島県	まちづくり基本条例	平成24年4月1日
4	北広島町	広島県	まちづくり基本条例	平成29年2月10日
1	防府市	山口県	自治基本条例	平成22年4月1日
2	山陽小野田市	山口県	自治基本条例	平成24年1月1日

NO	自治体	都道府県	条例名	施行日
1	さぬき市	香川県	まちづくり基本条例	平成17年4月1日
2	善通寺市	香川県	自治基本条例	平成17年10月1日
3	丸亀市	香川県	自治基本条例	平成18年10月1日
4	高松市	香川県	自治基本条例	平成22年2月15日
1	鳴門市	徳島県	自治基本条例	平成23年11月1日
2	三好市	徳島県	まちづくり基本条例	平成24年10月1日
1	久万高原町	愛媛県	まちづくり基本条例	平成19年4月1日
2	四国中央市	愛媛県	自治基本条例	平成19年7月1日
3	愛南町	愛媛県	自治基本条例	平成20年4月1日
4	伊予市	愛媛県	自治基本条例	平成22年1月1日
1	須崎市	高知県	自治基本条例	平成23年1月1日
2	四万十町	高知県	まちづくり基本条例	平成23年4月1日
3	土佐清水市	高知県	みんなでまちづくり条例	平成28年4月1日
4	室戸市	高知県	まちづくり条例	平成29年4月1日
1	うきは市	福岡県	協働のまちづくり基本条例	平成19年4月1日
2	福津市	福岡県	みんなですすめるまちづくり基本条例	平成20年12月1日
3	北九州市	福岡県	自治基本条例	平成22年10月1日
4	嘉麻市	福岡県	自治基本条例	平成22年12月28日
5	宮若市	福岡県	自治基本条例	平成23年4月1日
6	筑紫野市	福岡県	市民自治基本条例	平成23年6月29日
7	糸島市	福岡県	まちづくり基本条例	平成25年4月1日
8	桂川町	福岡県	自治基本条例	平成27年4月1日
9	田川市	福岡県	市民協働のまちづくり条例	平成29年4月1日
10	太宰府市	福岡県	自治基本条例	平成29年4月1日
11	古賀市	福岡県	まちづくり基本条例	平成29年4月1日
1	基山町	佐賀県	まちづくり基本条例	平成23年4月1日
2	佐賀市	佐賀県	まちづくり自治基本条例	平成26年4月1日
1	対馬市	長崎県	市民基本条例	平成24年4月1日
2	長崎市	長崎県	よかまちづくり基本条例	平成27年12月1日
3	壱岐市	長崎県	自治基本条例	平成30年12月18日
1	九重町	大分県	まちづくり基本条例	平成17年2月1日
2	由布市	大分県	住民自治基本条例	平成21年9月25日
3	大分市	大分県	まちづくり自治基本条例	平成24年4月1日
4	豊後大野市	大分県	まちづくり基本条例	平成24年10月1日
5	臼杵市	大分県	まちづくり基本条例	平成25年4月1日
6	杵築市	大分県	自治基本条例	平成25年7月1日
7	日田市	大分県	自治基本条例	平成26年4月1日
8	宇佐市	大分県	自治基本条例	平成27年4月1日
1	大津町	熊本県	まちづくり基本条例	平成20年9月24日
2	熊本市	熊本県	自治基本条例	平成22年4月1日
3	合志市	熊本県	自治基本条例	平成22年4月1日
4	玉名市	熊本県	自治基本条例	平成28年10月1日
1	えびの市	宮崎県	自治基本条例	平成22年4月1日
2	小林市	宮崎県	まちづくり基本条例	平成25年4月1日
3	三股町	宮崎県	まちづくり基本条例	平成25年6月28日
1	薩摩川内市	鹿児島県	自治基本条例	平成20年10月12日
2	出水市	鹿児島県	自治基本条例	平成22年4月1日
3	いちき串木野市	鹿児島県	自治基本条例	平成26年4月1日
1	石垣市	沖縄県	自治基本条例	平成22年4月1日
2	南風原町	沖縄県	まちづくり基本条例	平成26年1月1日
3	西原町	沖縄県	まちづくり基本条例	平成24年4月1日
4	読谷村	沖縄県	自治基本条例	平成26年4月1日

(注)      は追加があった自治基本条例施行自治体

## 2. 議会基本条例の施行状況(2024年4月1日現在)

### (1) 全国の1788自治体における議会基本条例の施行状況(2024年4月1日現在)

全国の1788自治体における議会基本条例の施行状況

項目	18年度	19年度	20年度	21年度	22年度	23年度	24年度	25年度	26年度	27年度	28年度	29年度	30年度	R1年度	R2年度	R3年度	R4年度	R5年度	R6年度
施行自治体数	4	6	20	53	69	103	103	161	116	92	51	44	41	40	20	33	37	30	4
累計	4	10	30	83	152	255	358	519	635	727	778	822	863	903	923	956	993	1023	1027
比率	0.2%	0.6%	1.7%	4.6%	8.5%	14.3%	20.0%	29.0%	35.5%	40.7%	43.5%	46.0%	48.3%	50.5%	51.6%	53.5%	55.5%	57.2%	57.4%

(注1)市区町村数は2019.12.1現在 (注2)都道府県47、市区町村1,741、計1,788

### (2) 調査概要

①調査機関 : 公共政策研究所

②調査期間 : 2024年7月5日～2024年12月27日(途中中断あり)

調査は各自治体のホームページに掲載の例規集による照会による。なお、ホームページや例規集がネット上で表示されず、または、確認できなかった自治体は対象外としております。

③調査方法 : 全国1788自治体ホームページ例規集等調査及びメール等による照会



(3) 年度別議会基本条例施行状況(2024.4.1 現在)

	NO	自治体名	都道府県	施行日
1	1	粟山町	北海道	H18.5.18
2	2	三重県	三重県	H18.12.26
3	3	伊賀市	三重県	H19.2.28
4	4	今金町	北海道	H19.3.15
5	1	湯河原町	神奈川県	H19.4.1
6	2	一関市	岩手県	H19.6.28
7	3	出雲市	島根県	H19.11.29
8	4	鉾田市	茨城県	H19.12.21
9	5	南部町	鳥取県	H19.12.25
10	6	島南町	島根県	H19.12.25
11	1	知内町	北海道	H20.4.1
12	2	庄内町	山形県	H20.4.1
13	3	ときがわ町	埼玉県	H20.4.1
14	4	京丹後市	京都府	H20.4.1
15	5	熊取町	大阪府	H20.4.1
16	6	松島町	宮城県	H20.6.1
17	7	会津若松市	福島県	H20.6.23
18	8	北名古屋市	愛知県	H20.7.1
19	9	福島県	福島県	H20.7.11
20	10	東近江市	滋賀県	H20.9.24
21	11	大玉村	福島県	H20.10.1
22	12	薩摩川内市	鹿児島県	H20.10.12
23	13	松江市	島根県	H20.12.25
24	14	神奈川県	神奈川県	H20.12.26
25	15	久留米市	福岡県	H20.12.26
26	16	大井町	神奈川県	H21.1.1
27	17	菊川市	静岡県	H21.2.13
28	18	所沢市	埼玉県	H21.3.3
29	19	鶴ヶ島市	埼玉県	H21.3.25
30	20	小松島市	徳島県	H21.3.27
31	1	三笠市	北海道	H21.4.1
32	2	福島町	北海道	H21.4.1
33	3	名寄市	北海道	H21.4.1
34	4	岩手県	岩手県	H21.4.1
35	5	藤里町	秋田県	H21.4.1
36	6	松戸市	千葉県	H21.4.1
37	7	流山市	千葉県	H21.4.1
38	8	新発田市	新潟県	H21.4.1
39	9	松本市	長野県	H21.4.1
40	10	島田市	静岡県	H21.4.1
41	11	大阪府	大阪府	H21.4.1
42	12	朝来市	兵庫県	H21.4.1
43	13	北栄町	鳥取県	H21.4.1
44	14	山口市	山口県	H21.4.1
45	15	北島町	徳島県	H21.4.1
46	16	宇多津町	香川県	H21.4.1
47	17	春日市	福岡県	H21.4.1
48	18	佐賀市	佐賀県	H21.4.1
49	19	大村市	長崎県	H21.4.1
50	20	大分県	大分県	H21.4.1
51	21	大分市	大分県	H21.4.1
52	22	高千穂町	宮崎県	H21.4.1
53	23	さつまい町	鹿児島県	H21.4.1
54	24	豊田市	愛知県	H21.5.18
55	25	宮古市	岩手県	H21.6.16
56	26	宮城県	宮城県	H21.6.26
57	27	川崎町	宮城県	H21.7.1
58	28	観音寺市	香川県	H21.7.1
59	29	嬉野市	佐賀県	H21.7.1
60	30	北海道	北海道	H21.7.10
61	31	天理市	奈良県	H21.9.1
62	32	雲仙市	長崎県	H21.9.17
63	33	長野市	長野県	H21.9.25
64	34	若桜町	鳥取県	H21.9.30
65	35	伊達市	福島県	H21.10.1
66	36	葉山町	神奈川県	H21.10.1
67	37	誂谷村	沖縄県	H21.10.1
68	38	長野県	長野県	H21.10.15
69	39	霧島市	鹿児島県	H21.10.28
70	40	牧之原市	静岡県	H21.10.30
71	41	奥州市	岩手県	H21.11.1
72	42	大磯町	神奈川県	H21.11.1
73	43	岡崎市	愛知県	H21.11.16
74	44	高知県	高知県	H21.11.30
75	45	長生村	千葉県	H21.12.14
76	46	益田市	島根県	H21.12.24
77	47	陸前高田市	岩手県	H22.1.1
78	48	精華町	京都府	H22.1.1
79	49	八女市	福岡県	H22.2.1
80	50	蔵王町	宮城県	H22.2.16
81	51	洲本市	兵庫県	H22.3.19
82	52	名古屋市	愛知県	H22.3.29
83	53	岩沼市	宮城県	H22.3.31
84	1	帯広市	北海道	H22.4.1
85	2	和寒町	北海道	H22.4.1
86	3	小坂町	秋田県	H22.4.1
87	4	さいたま市	埼玉県	H22.4.1
88	5	開成町	神奈川県	H22.4.1
89	6	越前市	福井県	H22.4.1
90	7	多治見市	岐阜県	H22.4.1
91	8	北方町	岐阜県	H22.4.1
92	9	大東市	大阪府	H22.4.1
93	10	養父市	兵庫県	H22.4.1
94	11	平群町	奈良県	H22.4.1
95	12	三次市	広島県	H22.4.1
96	13	御船町	熊本県	H22.4.1
97	14	えびの市	宮崎県	H22.4.1
98	15	石巻市	宮城県	H22.4.23
99	16	仙北市	秋田県	H22.5.1
100	17	小郡市	福岡県	H22.5.14

101	18	加西市	兵庫県	H22.6.2
102	19	花巻市	岩手県	H22.6.17
103	20	三芳町	埼玉県	H22.6.21
104	21	豊前市	福岡県	H22.6.23
105	22	横須賀市	神奈川県	H22.6.25
106	23	呉市	広島県	H22.6.25
107	24	石川島	石川県	H22.6.28
108	25	小矢部市	富山県	H22.6.29
109	26	綾部市	京都府	H22.7.1
110	27	川崎町	福岡県	H22.7.1
111	28	奄美市	鹿児島県	H22.7.12
112	29	宗像市	福岡県	H22.7.26
113	30	龜山市	三重県	H22.8.20
114	31	和木町	山口県	H22.9.6
115	32	多摩市	東京都	H22.9.8
116	33	鹿児島県	鹿児島県	H22.9.21
117	34	氷川町	熊本県	H22.9.24
118	35	白糖町	北海道	H22.10.1
119	36	南会津町	福島県	H22.10.1
120	37	東吾妻町	群馬県	H22.10.1
121	38	大野市	長野県	H22.10.1
122	39	新免町	福岡県	H22.10.1
123	40	鹿島市	佐賀県	H22.10.1
124	41	佐伯市	大分県	H22.10.1
125	42	亀岡市	京都府	H22.10.14
126	43	上越市	新潟県	H22.11.1
127	44	豊浦町	北海道	H22.12.1
128	45	箕輪町	長野県	H22.12.2
129	46	塩釜市	宮城県	H22.12.7
130	47	旭川市	北海道	H22.12.10
131	48	奈良県	奈良県	H22.12.14
132	49	河北町	山形県	H22.12.16
133	50	田原市	愛知県	H22.12.20
134	51	広島市	広島県	H22.12.20
135	52	守山市	滋賀県	H22.12.21
136	53	京都府	京都府	H22.12.24
137	54	木津川市	京都府	H22.12.27
138	55	広島県	広島県	H22.12.27
139	56	西和賀町	岩手県	H23.1.1
140	57	山元町	宮城県	H23.1.1
141	58	和光市	埼玉県	H23.1.1
142	59	塩尻市	長野県	H23.1.1
143	60	上峰町	佐賀県	H23.1.1
144	61	大牟田市	福岡県	H23.2.1
145	62	大豊町	高知県	H23.3.6
146	63	大桑村	長野県	H23.3.9
147	64	辰野町	長野県	H23.3.18
148	65	まんのう町	香川県	H23.3.18
149	66	愛媛県	愛媛県	H23.3.18
150	67	南種子島町	鹿児島県	H23.3.23
151	68	美祢市	山口県	H23.3.24
152	69	半田市	愛知県	H23.3.29
153	1	釧路市	北海道	H23.4.1
154	2	北竜町	北海道	H23.4.1
155	3	大湯村	秋田県	H23.4.1
156	4	角田市	宮城県	H23.4.1
157	5	東松島市	宮城県	H23.4.1
158	6	女川町	宮城県	H23.4.1
159	7	酒田市	山形県	H23.4.1
160	8	利根町	茨城県	H23.4.1
161	9	栃木市	栃木県	H23.4.1
162	10	佐倉市	千葉県	H23.4.1
163	11	茅ヶ崎市	神奈川県	H23.4.1
164	12	新潟市	新潟県	H23.4.1
165	13	阿賀町	新潟県	H23.4.1
166	14	加賀市	石川県	H23.4.1
167	15	白山市	石川県	H23.4.1
168	16	敦賀市	福井県	H23.4.1
169	17	おおい町	福井県	H23.4.1
170	18	蜂井沢町	長野県	H23.4.1
171	19	上松町	長野県	H23.4.1
172	20	富士市	静岡県	H23.4.1
173	21	高浜市	愛知県	H23.4.1
174	22	鳥羽市	三重県	H23.4.1
175	23	近江八幡市	滋賀県	H23.4.1
176	24	野洲市	滋賀県	H23.4.1
177	25	日野町	滋賀県	H23.4.1
178	26	宇治市	京都府	H23.4.1
179	27	久御山町	京都府	H23.4.1
180	28	宝塚市	兵庫県	H23.4.1
181	29	宍粟市	兵庫県	H23.4.1
182	30	播磨町	兵庫県	H23.4.1
183	31	十津川村	奈良県	H23.4.1
184	32	智頭町	鳥取県	H23.4.1
185	33	井原市	岡山県	H23.4.1
186	34	庄原市	広島県	H23.4.1
187	35	坂町	広島県	H23.4.1
188	36	防府市	山口県	H23.4.1
189	37	構原町	高知県	H23.4.1
190	38	四方十町	高知県	H23.4.1
191	39	田川市	福岡県	H23.4.1
192	40	多久市	佐賀県	H23.4.1
193	41	時津町	長崎県	H23.4.1
194	42	水俣市	熊本県	H23.4.1
195	43	登別市	北海道	H23.5.1
196	44	鹿追町	北海道	H23.5.1
197	45	足寄町	北海道	H23.5.1
198	46	東松山市	埼玉県	H23.5.1
199	47	高山市	岐阜県	H23.5.1
200	48	津島市	愛知県	H23.5.1

201	49	岩倉市	愛知県	H23.5.1
202	50	四日市市	三重県	H23.5.1
203	51	岸和田市	大阪府	H23.5.1
204	52	三股町	宮崎県	H23.5.1
205	53	長崎市	長崎県	H23.5.2
206	54	新見市	岡山県	H23.6.1
207	55	大洗町	茨城県	H23.6.20
208	56	竜王町	滋賀県	H23.6.20
209	57	気仙沼市	宮城県	H23.7.1
210	58	泰野市	神奈川県	H23.7.1
211	59	愛川町	神奈川県	H23.7.1
212	60	与論町	鹿児島県	H23.7.1
213	61	鹿沼市	栃木県	H23.9.1
214	62	苅田町	福岡県	H23.9.13
215	63	村上市	新潟県	H23.9.28
216	64	浜田市	島根県	H23.9.30
217	65	大仙市	秋田県	H23.10.1
218	66	にかほ市	秋田県	H23.10.1
219	67	桑折町	福島県	H23.10.1
220	68	会津坂下町	福島県	H23.10.1
221	69	犬山市	愛知県	H23.10.1
222	70	新城市	愛知県	H23.10.1
223	71	弥富市	愛知県	H23.10.1
224	72	上勝町	徳島県	H23.10.1
225	73	善通寺市	香川県	H23.10.1
226	74	北九州市	福岡県	H23.10.1
227	75	姫路市	兵庫県	H23.10.6
228	76	嵐山町	埼玉県	H23.10.16
229	77	村山市	山形県	H23.11.1
230	78	桑名市	三重県	H23.12.1
231	79	白石町	佐賀県	H23.12.1
232	80	宮代町	埼玉県	H23.12.14
233	81	北上市	岩手県	H23.12.15
234	82	松川町	長野県	H23.12.16
235	83	栗原市	宮城県	H23.12.20
236	84	鳥栖市	佐賀県	H23.12.21
237	85	名取市	宮城県	H23.12.22
238	86	三川町	山形県	H24.1.1
239	87	取手市	茨城県	H24.1.1
240	88	富士見市	埼玉県	H24.1.1
241	89	瑞穂市	岐阜県	H24.1.1
242	90	武豊町	愛知県	H24.1.1
243	91	丹波市	兵庫県	H24.1.1
244	92	土佐清水市	高知県	H24.1.1
245	93	本山町	高知県	H24.1.1
246	94	喜岐市	長崎県	H24.1.1
247	95	大崎町	鹿児島県	H24.1.1
248	96	戸田町	埼玉県	H24.2.6
249	97	西予市	愛媛県	H24.2.28
250	98	那須塩原市	栃木県	H24.3.6
251	99	坂戸市	埼玉県	H24.3.22
252	100	兵庫県	兵庫県	H24.3.23
253	101	南木曾町	長野県	H24.3.28
254	102	与謝野町	京都府	H24.3.28
255	103	長崎県	長崎県	H24.3.30
256	1	士別市	北海道	H24.4.1
257	2	男鹿市	秋田県	H24.4.1
258	3	鹿角市	秋田県	H24.4.1
259	4	八郎潟町	秋田県	H24.4.1
260	5	登米市	宮城県	H24.4.1
261	6	亘理町	宮城県	H24.4.1
262	7	只見町	福島県	H24.4.1
263	8	柳津町	福島県	H24.4.1
264	9	小山市	栃木県	H24.4.1
265	10	群馬県	群馬県	H24.4.1
266	11	春日部市	埼玉県	H24.4.1
267	12	大多喜町	千葉県	H24.4.1
268	13	阿賀野市	新潟県	H24.4.1
269	14	七尾市	石川県	H24.4.1
270	15	あわら市	福井県	H24.4.1
271	16	坂井市	福井県	H24.4.1
272	17	伊那市	長野県	H24.4.1
273	18	木曾町	長野県	H24.4.1
274	19	飛騨市	岐阜県	H24.4.1
275	20	豊明市	愛知県	H31.4.1
276	21	宮津市	京都府	H24.4.1
277	22	長岡京市	京都府	H24.4.1
278	23	四條畷市	大阪府	H24.4.1
279	24	篠山市	兵庫県	H24.4.1
280	25	大田市	島根県	H24.4.1
281	26	笠岡市	岡山県	H24.4.1
282	27	三原市	広島県	H24.4.1
283	28	下関市	山口県	H24.4.1
284	29	山陽小野田市	山口県	H24.4.1
285	30	丸亀市	香川県	H24.4.1
286	31	土佐町	高知県	H24.4.1
287	32	粕屋町	福岡県	H24.4.1
288	33	香春町	福岡県	H24.4.1
289	34	新上五島町	長崎県	H24.4.1
290	35	天草市	熊本県	H24.4.1
291	36	阿久根市	鹿児島県	H24.4.1
292	37	始良市	鹿児島県	H24.4.1
293	38	沖縄県	沖縄県	H24.4.1
294	39	福山市	広島県	H24.5.1
295	40	南城市	沖縄県	H24.6.1
296	41	多可町	兵庫県	H24.6.7
297	42	横手市	秋田県	H24.6.11
298	43	大空町	北海道	H24.6.21
299	44	美咲町	岡山県	H24.6.21
300	45	越知町	高知県	H24.6.21

301	46	遠野市	岩手県	H24.6.25
302	47	高梁市	岡山県	H24.6.26
303	48	磐田市	静岡県	H24.6.27
304	49	寒河江市	山形県	H24.7.1
305	50	市原市	千葉県	H24.7.1
306	51	真鶴町	神奈川県	H24.7.1
307	52	湖南市	神奈川県	H24.7.1
308	53	神戸市	兵庫県	H24.7.1
309	54	三田市	兵庫県	H24.7.1
310	55	飯能市	埼玉県	H24.7.2
311	56	宮崎県	宮崎県	H24.7.3
312	57	上天草市	熊本県	H24.7.6
313	58	鳥取県	鳥取県	H24.7.10
314	59	淡路市	兵庫県	H24.8.1
315	60	永平寺町	福井県	H24.8.3
316	61	坂出市	香川県	H24.9.1
317	62	大崎市	宮城県	H24.9.13
318	63	木祖村	長野県	H24.9.14
319	64	三郷市	埼玉県	H24.9.27
320	65	会津美里町	福島県	H24.10.1
321	66	常陸太田市	茨城県	H24.10.1
322	67	昭和村	群馬県	H24.10.1
323	68	小布施町	長野県	H24.10.1
324	69	南あわじ市	兵庫県	H24.10.1
325	70	上郡町	兵庫県	H24.10.1
326	71	神石高原町	広島県	H24.10.1
327	72	香美市	高知県	H24.10.1
328	73	小城市	佐賀県	H24.10.1
329	74	豊後大野市	大分県	H24.10.1
330	75	静岡市	静岡県	H24.10.16
331	76	松阪市	三重県	H24.11.1
332	77	喬木村	長野県	H24.11.16
333	78	鈴鹿市	三重県	H24.12.1
334	79	青木村	長野県	H24.12.7
335	80	大泉町	群馬県	H24.12.19
336	81	岡山県	岡山県	H24.12.25
337	82	茨城県	茨城県	H24.12.27
338	83	飯島町	長野県	H25.1.1
339	84	神河町	兵庫県	H25.1.1
340	85	美浜町	和歌山県	H25.1.1
341	86	琴浦町	鳥取県	H25.1.1
342	87	瀬戸内市	岡山県	H25.1.1
343	88	赤磐市	岡山県	H25.1.1
344	89	西之表市	鹿児島県	H25.1.1
345	90	湯川村	福島県	H25.1.9
346	91	茨木市	大阪府	H25.1.31
347	92	徳島県	徳島県	H25.2.22
348	93	青森市	青森県	H25.2.23
349	94	根室市	北海道	H25.3.1
350	95	富谷市	宮城県	H25.3.1
351	96	川崎市	神奈川県	H25.3.1
352	97	長野県	長野県	H25.3.1
353	98	長野市	長野県	H25.3.1
354	99	日進市	愛知県	H25.3.1
355	100	三木市	兵庫県	H25.3.1
356	101	西川町	山形県	H25.4.10
357	102	調布市	東京都	H25.3.27
358	103	豊橋市	愛知県	H25.3.28
359	1	札幌市	北海道	H25.4.1
360	2	夕張市	北海道	H25.4.1
361	3	江別市	北海道	H25.4.1
362	4	芽室町	北海道	H25.4.1
363	5	浦幌町	北海道	H25.4.1
364	6	田野畑村	岩手県	H25.4.1
365	7	湯沢市	秋田県	H25.4.1
366	8	柴田町	宮城県	H25.4.1
367	9	山形県	山形県	H25.4.1
368	10	米沢市	山形県	H25.4.1
369	11	大石田町	山形県	H25.4.1
370	12	西会津町	福島県	H25.4.1
371	13	那須町	栃木県	H25.4.1
372	14	富岡市	群馬県	H25.4.1
373	15	伊奈町	埼玉県	H25.4.1
374	16	藤沢市	神奈川県	H25.4.1
375	17	小田原市	神奈川県	H25.4.1
376	18	二宮町	神奈川県	H25.4.1
377	19	中井町	神奈川県	H25.4.1
378	20	箱根町	神奈川県	H25.4.1
379	21	胎内市	新潟県	H25.4.1
380	22	高岡市	富山県	H25.4.1
381	23	金沢市	石川県	H25.4.1
382	24	かほく市	石川県	H25.4.1
383	25	福井市	福井県	H25.4.1
384	26	小浜市	福井県	H25.4.1
385	27	蕪崎町	山梨県	H25.4.1
386	28	佐久市	長野県	H25.4.1
387	29	南箕輪村	長野県	H25.4.1
388	30	可児市	岐阜県	H25.4.1
389	31	掛川市	静岡県	H25.4.1
390	32	裾野市	静岡県	H25.4.1
391	33	伊豆の国市	静岡県	H25.4.1
392	34	稲沢市	愛知県	H25.4.1
393	35	知立市	愛知県	H25.4.1
394	36	尾鷲市	三重県	H25.4.1
395	37	福知山市	京都府	H25.4.1
396	38	城陽市	京都府	H25.4.1
397	39	宇治田原町	京都府	H25.4.1
398	40	堺市	大阪府	H25.4.1
399	41	泉佐野市	大阪府	H25.4.1
400	42	豊岡市	兵庫県	H25.4.1

401	43	西脇市	兵庫県	H25.4.1	501	143	新庄市	山形県	H26.1.1
402	44	香美町	兵庫県	H25.4.1	502	144	日光市	栃木県	H26.1.1
403	45	奈良市	奈良県	H25.4.1	503	145	さくら市	栃木県	H26.1.1
404	46	上牧町	奈良県	H25.4.1	504	146	飯倉町	群馬県	H26.1.1
405	47	岡山市	岡山県	H25.4.1	505	147	大和市	神奈川県	H26.1.1
406	48	倉敷市	岡山県	H25.4.1	506	148	交野市	大阪府	H26.1.1
407	49	玉野市	岡山県	H25.4.1	507	149	生駒市	奈良県	H26.1.1
408	50	真庭市	岡山県	H25.4.1	508	150	吉野ヶ里町	佐賀県	H26.1.1
409	51	浅口市	岡山県	H25.4.1	509	151	南九州市	鹿児島県	H26.1.1
410	52	早島町	岡山県	H25.4.1	510	152	南風原町	沖縄県	H26.1.1
411	53	鏡野町	岡山県	H25.4.1	511	153	葛巻町	岩手県	H26.1.20
412	54	東広島市	広島県	H25.4.1	512	154	守谷市	茨城県	H26.3.1
413	55	廿日市市	広島県	H25.4.1	513	155	久慈市	岩手県	H26.3.4
414	56	海田町	広島県	H25.4.1	514	156	東吉野村	奈良県	H26.3.1
415	57	三豊市	香川県	H25.4.1	515	157	愛荘町	滋賀県	H26.3.5
416	58	八幡浜市	愛媛県	H25.4.1	516	158	四万十市	高知県	H26.3.19
417	59	新居浜市	愛媛県	H25.4.1	517	159	中能登町	石川県	H26.3.20
418	60	筑紫野市	福岡県	H25.4.1	518	160	小平市	東京都	H26.3.28
419	61	うきは市	福岡県	H25.4.1	519	161	滋賀県	滋賀県	H26.3.31
420	62	東峰村	福岡県	H25.4.1	520	1	七飯町	北海道	H26.4.1
421	63	江北町	佐賀県	H25.4.1	521	2	幕別町	北海道	H26.4.1
422	64	太良町	佐賀県	H25.4.1	522	3	黒石市	青森県	H26.4.1
423	65	荒尾市	熊本県	H25.4.1	523	4	雫石町	岩手県	H26.4.1
424	66	竹田市	大分県	H25.4.1	524	5	紫波町	岩手県	H26.4.1
425	67	国東市	大分県	H25.4.1	525	6	北秋田市	秋田県	H26.4.1
426	68	都城市	宮崎県	H25.4.1	526	7	大和町	宮城県	H26.4.1
427	69	延岡市	宮崎県	H25.4.1	527	8	天童市	山形県	H26.4.1
428	70	日南市	宮崎県	H25.4.1	528	9	金山町	山形県	H26.4.1
429	71	小林市	宮崎県	H25.4.1	529	10	飯豊町	山形県	H26.4.1
430	72	串間市	宮崎県	H25.4.1	530	11	福島市	福島県	H26.4.1
431	73	鹿屋市	鹿児島県	H25.4.1	531	12	国見町	福島県	H26.4.1
432	74	出水市	鹿児島県	H25.4.1	532	13	石岡市	茨城県	H26.4.1
433	75	長島町	鹿児島県	H25.4.1	533	14	高萩市	茨城県	H26.4.1
434	76	錦江町	鹿児島県	H25.4.1	534	15	ひたちなか市	茨城県	H26.4.1
435	77	南大隅町	鹿児島県	H25.4.1	535	16	那珂川町	栃木県	H26.4.1
436	78	知名町	鹿児島県	H25.4.1	536	17	藤岡市	群馬県	H26.4.1
437	79	那覇市	沖縄県	H25.4.1	537	18	千代田町	群馬県	H26.4.1
438	80	与那原町	沖縄県	H25.4.1	538	19	四街道市	千葉県	H26.4.1
439	81	諫早市	長崎県	H25.4.10	539	20	八王子市	東京都	H26.4.1
440	82	川西市	山形県	H25.5.2	540	21	立川市	東京都	H26.4.1
441	83	垂水市	鹿児島県	H25.5.9	541	22	東村山市	東京都	H26.4.1
442	84	出雲崎町	新潟県	H25.5.19	542	23	日の出町	東京都	H26.4.1
443	85	宮崎市	宮崎県	H25.5.22	543	24	横浜市	神奈川県	H26.4.1
444	86	みどり市	群馬県	H25.6.1	544	25	逗子市	神奈川県	H26.4.1
445	87	知多市	愛知県	H25.6.1	545	26	三浦市	神奈川県	H26.4.1
446	88	都留市	山梨県	H25.6.14	546	27	魚沼市	新潟県	H26.4.1
447	89	川辺町	岐阜県	H25.6.14	547	28	南砺市	富山県	H26.4.1
448	90	山辺町	山形県	H25.6.17	548	29	能美市	石川県	H26.4.1
449	91	足利市	栃木県	H25.6.19	549	30	福井県	福井県	H26.4.1
450	92	総社市	岡山県	H25.6.19	550	31	上田市	長野県	H26.4.1
451	93	鹿嶋市	茨城県	H25.6.21	551	32	下諏訪町	長野県	H26.4.1
452	94	むつ市	青森県	H25.6.26	552	33	中津川市	岐阜県	H26.4.1
453	95	川根本町	静岡県	H25.6.27	553	34	土岐市	岐阜県	H26.4.1
454	96	いちき串木野市	鹿児島県	H25.6.27	554	35	焼津市	静岡県	H26.4.1
455	97	青森県	青森県	H25.6.28	555	36	藤枝市	静岡県	H26.4.1
456	98	遠軽町	北海道	H25.7.1	556	37	吉田町	静岡県	H26.4.1
457	99	遊佐町	山形県	H25.7.1	557	38	江南市	愛知県	H26.4.1
458	100	安曇野市	長野県	H25.7.1	558	39	みよし市	愛知県	H26.4.1
459	101	豊能町	大阪府	H25.7.1	559	40	蟹江町	愛知県	H26.4.1
460	102	たつの市	兵庫県	H25.7.1	560	41	彦根市	滋賀県	H26.4.1
461	103	福崎町	兵庫県	H25.7.1	561	42	粟東市	滋賀県	H26.4.1
462	104	東かがわ市	香川県	H25.7.1	562	43	京都市	京都府	H26.4.1
463	105	あさぎ町	熊本県	H25.7.1	563	44	枚方市	大阪府	H26.4.1
464	106	鯖江市	福井県	H25.8.1	564	45	明石市	兵庫県	H26.4.1
465	107	由利本荘市	秋田県	H25.9.1	565	46	赤穂市	兵庫県	H26.4.1
466	108	本庄市	埼玉県	H25.9.1	566	47	高砂市	兵庫県	H26.4.1
467	109	長浜市	滋賀県	H25.9.5	567	48	桜井市	奈良県	H26.4.1
468	110	長与町	長崎県	H25.9.9	568	49	境港市	鳥取県	H26.4.1
469	111	盛岡市	岩手県	H25.9.17	569	50	江田島市	広島県	H26.4.1
470	112	富士河口湖町	山梨県	H25.9.17	570	51	今治市	愛媛県	H26.4.1
471	113	甲賀市	滋賀県	H25.9.17	571	52	田野町	高知県	H26.4.1
472	114	八雲町	北海道	H25.9.18	572	53	太宰府市	福岡県	H26.4.1
473	115	東海市	愛知県	H25.9.25	573	54	古賀市	福岡県	H26.4.1
474	116	吉賀町	鳥根県	H25.9.26	574	55	遠賀町	福岡県	H26.4.1
475	117	湯上町	秋田県	H25.10.1	575	56	大刀洗町	福岡県	H26.4.1
476	118	喜多方市	福島県	H25.10.1	576	57	大木町	福岡県	H26.4.1
477	119	常陸大宮市	茨城県	H25.10.1	577	58	菊池市	熊本県	H26.4.1
478	120	那珂市	茨城県	H25.10.1	578	59	高森町	熊本県	H26.4.1
479	121	宇都宮市	栃木県	H25.10.1	579	60	日田市	大分県	H26.4.1
480	122	下野市	栃木県	H25.10.1	580	61	杵築市	大分県	H26.4.1
481	123	桐生市	群馬県	H25.10.1	581	62	新富町	宮崎県	H26.4.1
482	124	市川三郷町	山梨県	H25.10.1	582	63	高原町	宮崎県	H26.4.1
483	125	池田町	長野県	H25.10.1	583	64	東串良町	鹿児島県	H26.4.1
484	126	刈谷市	愛知県	H25.10.1	584	65	名護市	沖縄県	H26.4.1
485	127	日南市	鳥取県	H25.10.1	585	66	佐用町	兵庫県	H26.5.1
486	128	宇美町	福岡県	H25.10.1	586	67	浜松市	静岡県	H26.5.19
487	129	屋久島町	鹿児島県	H25.10.1	587	68	江津市	鳥根県	H26.6.1
488	130	荒川区	東京都	H25.10.10	588	69	柏崎市	新潟県	H26.6.20
489	131	大台町	三重県	H25.10.25	589	70	二戸市	岩手県	H26.6.24
490	132	米原市	滋賀県	H25.11.1	590	71	尾道市	広島県	H26.6.25
491	133	曾於市	鹿児島県	H25.12.1	591	72	鹿児島市	鹿児島県	H26.6.26
492	134	野辺地町	青森県	H25.12.10	592	73	忍野村	山梨県	H26.6.27
493	135	府中市	広島県	H25.12.13	593	74	相模原市	神奈川県	H26.7.1
494	136	中川村	長野県	H25.12.16	594	75	泉大津市	大阪府	H26.7.1
495	137	愛知県	愛知県	H25.12.20	595	76	米子市	鳥取県	H26.7.1
496	138	志布志市	鹿児島県	H25.12.20	596	77	行橋市	福岡県	H26.7.1
497	139	むかわ町	北海道	H26.1.1	597	78	嘉手納町	沖縄県	H26.7.1
498	140	滝沢市	岩手県	H26.1.1	598	79	橋本市	和歌山県	H26.7.2
499	141	大河原町	宮城県	H26.1.1	599	80	枕崎市	鹿児島県	H26.9.1
500	142	涌谷町	宮城県	H26.1.1	600	81	瑞浪市	岐阜県	H26.9.5

601	82	大山崎町	京都府	H26.9.22
602	83	留萌市	北海道	H26.10.1
603	84	碧南市	愛知県	H26.10.1
604	85	京田辺市	京都府	H26.10.1
605	86	由布市	大分県	H26.10.1
606	87	伊佐市	鹿児島県	H26.10.1
607	88	芦屋市	兵庫県	H26.10.2
608	89	長井市	山形県	H26.11.1
609	90	能登町	石川県	H26.11.1
610	91	稲美町	兵庫県	H26.11.1
611	92	大子町	茨城県	H26.11.28
612	93	白石市	宮城県	H26.12.17
613	94	山形県	山形県	H26.12.24
614	95	常滑市	愛知県	H26.12.25
615	96	安平町	北海道	H26.12.26
616	97	我孫子市	千葉県	H26.12.26
617	98	高島野市	北海道	H27.1.1
618	99	広尾町	北海道	H27.1.1
619	100	十和田市	青森県	H27.1.1
620	101	六戸町	青森県	H27.1.1
621	102	国立市	東京都	H27.1.1
622	103	鎌倉市	神奈川県	H27.1.1
623	104	山北町	神奈川県	H27.1.1
624	105	豊丘村	長野県	H27.1.1
625	106	安城市	愛知県	H27.1.1
626	107	草津市	滋賀県	H27.1.1
627	108	能勢町	大阪府	H27.1.1
628	109	新宮町	福岡県	H27.1.1
629	110	多良木町	熊本県	H27.1.1
630	111	豊後高田市	大分県	H27.1.1
631	112	奈義町	岡山県	H27.2.15
632	113	大野市	福井県	H27.2.21
633	114	大和村	鹿児島県	H27.3.1
634	115	太田市	群馬県	H27.3.12
635	116	熊谷市	埼玉県	H27.3.23
636	1	石狩市	北海道	H27.4.1
637	2	弘前市	青森県	H27.4.1
638	3	八戸市	青森県	H27.4.1
639	4	岩手町	岩手県	H27.4.1
640	5	大館市	秋田県	H27.4.1
641	6	大江町	山形県	H27.4.1
642	7	矢吹町	福島県	H27.4.1
643	8	塙町	福島県	H27.4.1
644	9	檜葉町	福島県	H27.4.1
645	10	日立市	茨城県	H27.4.1
646	11	つくば市	茨城県	H27.4.1
647	12	筑西市	茨城県	H27.4.1
648	13	小美玉市	茨城県	H27.4.1
649	14	矢板市	栃木県	H27.4.1
650	15	野木町	栃木県	H27.4.1
651	16	吉岡町	群馬県	H27.4.1
652	17	幸手市	埼玉県	H27.4.1
653	18	杉戸町	埼玉県	H27.4.1
654	19	銚子市	千葉県	H27.4.1
655	20	館山市	千葉県	H27.4.1
656	21	成田市	千葉県	H27.4.1
657	22	板橋区	東京都	H27.4.1
658	23	妙高市	新潟県	H27.4.1
659	24	山県市	岐阜県	H27.4.1
660	25	白川村	岐阜県	H27.4.1
661	26	袋井市	静岡県	H27.4.1
662	27	湖西市	静岡県	H27.4.1
663	28	長久手市	愛知県	H27.4.1
664	29	太治町	愛知県	H27.4.1
665	30	大津市	滋賀県	H27.4.1
666	31	泉南市	大阪府	H27.4.1
667	32	伊丹市	兵庫県	H27.4.1
668	33	王寺町	奈良県	H27.4.1
669	34	広陵町	奈良県	H27.4.1
670	35	大山町	鳥取県	H27.4.1
671	36	北広島町	広島県	H27.4.1
672	37	高松市	香川県	H27.4.1
673	38	宿毛市	高知県	H27.4.1
674	39	大野城市	福岡県	H27.4.1
675	40	朝倉市	福岡県	H27.4.1
676	41	赤村	福岡県	H27.4.1
677	42	西海市	長崎県	H27.4.1
678	43	菊陽町	熊本県	H27.4.1
679	44	指宿市	鹿児島県	H27.4.1
680	45	日置市	鹿児島県	H27.4.1
681	46	湧水町	鹿児島県	H27.4.1
682	47	肝付町	鹿児島県	H27.4.1
683	48	矢巾町	岩手県	H27.4.30
684	49	湯沢町	新潟県	H27.4.30
685	50	駒ヶ根市	長野県	H27.4.30
686	51	網走市	北海道	H27.5.1
687	52	舟形町	山形県	H27.5.1
688	53	土浦市	茨城県	H27.5.1
689	54	古河市	茨城県	H27.5.1
690	55	大田町	愛知県	H27.5.1
691	56	津久見市	大分県	H27.5.1
692	57	芦別市	北海道	H27.6.1
693	58	雲南市	鳥根県	H27.6.8
694	59	西宮市	兵庫県	H27.6.11
695	60	郡山市	福島県	H27.6.17
696	61	南伊勢町	三重県	H27.6.23
697	62	白河市	福島県	H27.7.1
698	63	相馬市	福島県	H27.7.1
699	64	美浦村	茨城県	H27.7.1
700	65	大田原市	栃木県	H27.7.1

701	66	あきる野市	東京都	H27.7.1
702	67	南山城村	京都府	H27.7.1
703	68	笛吹市	山梨県	H27.7.3
704	69	松山市	愛媛県	H27.7.6
705	70	巖手	埼玉県	H27.7.7
706	71	本宮市	福島県	H27.8.1
707	72	厚木市	神奈川県	H27.8.1
708	73	龍ヶ崎	茨城県	H27.9.1
709	74	相生市	兵庫県	H27.9.1
710	75	下仁田町	群馬県	H27.10.1
711	76	小牧市	愛知県	H27.10.1
712	77	江府町	鳥取県	H27.10.1
713	78	柳川市	福岡県	H27.10.1
714	79	安八町	岐阜県	H27.11.1
715	80	丸森町	宮城県	H27.12.1
716	81	世羅町	広島県	H27.12.17
717	82	郡上市	岐阜県	H27.12.21
718	83	平泉市	岩手県	H28.1.1
719	84	沼田市	群馬県	H28.1.1
720	85	松川村	長野県	H28.1.1
721	86	高島市	滋賀県	H28.1.1
722	87	八頭町	鳥取県	H28.1.1
723	88	日出町	大分県	H28.1.1
724	89	南さつま市	鹿児島県	H28.1.1
725	90	東温市	愛媛県	H28.3.18
726	91	山鹿市	熊本県	H28.3.18
727	92	中津市	大分県	H28.3.25
728	1	板柳町	青森県	H28.4.1
729	2	八幡平市	岩手県	H28.4.1
730	3	加美町	宮城県	H28.4.1
731	4	阿見町	茨城県	H28.4.1
732	5	滑川町	埼玉県	H28.4.1
733	6	茂原市	千葉県	H28.4.1
734	7	黒部市	富山県	H28.4.1
735	8	伊豆市	静岡県	H28.4.1
736	9	小山町	静岡県	H28.4.1
737	10	御前崎市	静岡県	H28.4.1
738	11	美浜町	福井県	H28.4.1
739	12	美郷町	鳥取県	H28.4.1
740	13	美作市	岡山県	H28.4.1
741	14	光市	山口県	H28.4.1
742	15	綾川町	香川県	H28.4.1
743	16	上島町	愛媛県	H28.4.1
744	17	日高村	高知県	H28.4.1
745	18	和水町	熊本県	H28.4.1
746	19	別府市	大分県	H28.4.1
747	20	徳之島町	鹿児島県	H28.4.1
748	21	秩父市	埼玉県	H28.6.1
749	22	錦町	熊本県	H28.6.13
750	23	本別町	北海道	H28.6.15
751	24	山梨市	山梨県	H28.7.1
752	25	さぬき市	香川県	H28.7.1
753	26	小値賀町	長崎県	H28.7.1
754	27	宇土市	熊本県	H28.7.1
755	28	宇検村	鹿児島県	H28.7.1
756	29	宜野湾市	沖縄県	H28.7.1
757	30	小金井市	東京都	H28.8.1
758	31	かつらぎ町	和歌山県	H28.8.1
759	32	大洲市	愛媛県	H28.9.14
760	33	糸魚川市	新潟県	H28.9.21
761	34	滑川市	富山県	H28.9.22
762	35	佐久穂町	長野県	H28.9.26
763	36	飯綱町	長野県	H28.9.26
764	37	長門町	山口県	H28.9.26
765	38	須崎町	高知県	H28.9.27
766	39	大町町	佐賀県	H28.9.28
767	40	南牧村	群馬県	H28.10.1
768	41	西尾市	愛知県	H28.10.1
769	42	南丹市	京都府	H28.10.14
770	43	太船渡市	岩手県	H28.12.20
771	44	二宮市	愛知県	H28.12.20
772	45	築上町	福岡県	H28.12.21
773	46	尼崎市	兵庫県	H28.12.22
774	47	小諸市	長野県	H28.12.26
775	48	西条市	愛媛県	H29.2.1
776	49	東洋町	高知県	H29.3.14
777	50	宇和島市	愛媛県	H29.3.24
778	51	山梨県	山梨県	H29.3.29
779	1	美里町	宮城県	H29.4.1
780	2	南三陸町	宮城県	H29.4.1
781	3	真室川町	山形県	H29.4.1
782	4	境町	茨城県	H29.4.1
783	5	益子町	栃木県	H29.4.1
784	6	千葉市	千葉県	H29.4.1
785	7	岡谷市	長野県	H29.4.1
786	8	白馬村	長野県	H29.4.1
787	9	富士宮市	静岡県	H29.4.1
788	10	瀬戸市	愛知県	H29.4.1
789	11	いなべ市	三重県	H29.4.1
790	12	川西市	兵庫県	H29.4.1
791	13	日吉津村	鳥取県	H29.4.1
792	14	松前町	愛媛県	H29.4.1
793	15	内子町	愛媛県	H29.4.1
794	16	伊万里市	佐賀県	H29.4.1
795	17	対馬市	長崎県	H29.4.1
796	18	白岡市	埼玉県	H29.4.1
797	19	川南町	宮城県	H29.4.1
798	20	宮古島市	沖縄県	H29.4.1
799	21	北本市	埼玉県	H29.5.4
800	22	五ヶ瀬町	宮城県	H29.6.19



801	23	生久市	茨城県	H29.6.20
802	24	伊予市	愛媛県	H29.6.23
803	25	寄居町	埼玉県	H29.7.1
804	26	鳥取市	鳥取県	H29.7.1
805	27	玖珠町	大分県	H29.7.1
806	28	玉村町	群馬県	H29.8.1
807	29	久山町	福岡県	H29.9.8
808	30	射水市	富山県	H29.9.22
809	31	安来市	島根県	H29.9.25
810	32	名張市	三重県	H29.9.27
811	33	田村市	福島県	H29.10.1
812	34	伊勢市	三重県	H29.10.1
813	35	葛城市	奈良県	H29.11.1
814	36	那賀町	徳島県	H29.11.1
815	37	玉名市	熊本県	H29.11.13
816	38	天城町	鹿児島県	H29.12.1
817	39	愛西市	愛知県	H29.12.26
818	40	大衡村	宮城県	H30.1.1
819	41	熊野市	三重県	H30.1.1
820	42	糸島市	福岡県	H30.1.1
821	43	高鍋町	宮崎県	H30.3.20
822	44	昭和町	山梨県	H30.3.28
823	1	訓子府町	北海道	H30.4.1
824	2	三沢市	青森県	H30.4.1
825	3	二本松市	福島県	H30.4.1
826	4	鏡石町	福島県	H30.4.1
827	5	真岡町	栃木県	H30.4.1
828	6	中之条町	群馬県	H30.4.1
829	7	木更津市	千葉県	H30.4.1
830	8	勝浦市	千葉県	H30.4.1
831	9	富山県	富山県	H30.4.1
832	10	富士川町	山梨県	H30.4.1
833	11	海南市	和歌山県	H30.4.1
834	12	安芸高田市	広島県	H30.4.1
835	13	芦北町	熊本県	H30.4.1
836	14	瀬戸内町	鹿児島県	H30.4.1
837	15	日之影町	宮崎県	H30.6.15
838	16	大月市	山梨県	H30.6.22
839	17	大川市	福岡県	H30.6.25
840	18	ふじみ野市	埼玉県	H30.6.27
841	19	伯耆町	鳥取県	H30.6.27
842	20	村田町	宮城県	H30.7.1
843	21	加須市	埼玉県	H30.7.3
844	22	豊見城市	沖縄県	H30.7.5
845	23	奥都町	北海道	H30.9.14
846	24	四国中央市	愛媛県	H30.9.25
847	25	加東市	兵庫県	H30.9.26
848	26	松田町	神奈川県	H30.10.1
849	27	長和町	長野県	H30.10.1
850	28	中城村	沖縄県	H30.10.1
851	29	舞鶴市	京都府	H30.10.5
852	30	箕面市	大阪府	H30.10.5
853	31	小国町	山形県	H30.12.6
854	32	諏訪市	長野県	H30.12.12
855	33	大竹市	広島県	H30.12.25
856	34	尾張旭市	愛知県	H31.1.1
857	35	糸田町	福岡県	H31.1.1
858	36	今帰仁村	沖縄県	H31.1.1
859	37	つがる市	青森県	H31.2.11
860	38	御嵩町	岐阜県	H31.3.18
861	39	八潮市	埼玉県	H31.3.20
862	40	鮫川村	福島県	H31.3.22
863	41	東郷町	愛知県	H31.3.23
864	1	苫小牧市	北海道	H31.4.1
865	2	羅臼町	北海道	H31.4.1
866	3	中川町	北海道	H31.4.1
867	4	平内町	青森県	H31.4.1
868	5	山田町	岩手県	H31.4.1
869	6	色麻町	宮城県	H31.4.1
870	7	三春町	福島県	H31.4.1
871	8	那須烏山市	栃木県	H31.4.1
872	9	上三川町	栃木県	H31.4.1
873	10	長柄町	千葉県	H31.4.1
874	11	府中市	東京都	H31.4.1
875	12	小千谷市	新潟県	H31.4.1
876	13	聖籠町	新潟県	H31.4.1
877	14	砺波市	富山県	H31.4.1
878	15	珠洲市	石川県	H31.4.1
879	16	志賀町	石川県	H31.4.1
880	17	富士見町	長野県	H31.4.1
881	18	羽島市	岐阜県	H31.4.1
882	19	三島市	静岡県	H31.4.1
883	20	東島町	三重県	H31.4.1
884	21	大阪狭山市	大阪府	H31.4.1
885	22	大和郡山市	奈良県	H31.4.1
886	23	津山市	岡山県	H31.4.1
887	24	基山町	佐賀県	H31.4.1
888	25	安中市	群馬県	R1.5.1
889	26	墨田区	東京都	R1.5.1
890	27	長岡市	新潟県	R1.5.1
891	28	飯南町	島根県	R1.6.14
892	29	京丹波町	京都府	R1.6.18
893	30	仁木町	北海道	R1.8.10
894	31	小野町	福島県	R1.9.13
895	32	君津市	千葉県	R1.10.1
896	33	見延町	山梨県	R1.10.1
897	34	海老名市	神奈川県	R1.10.2
898	35	海士町	島根県	R1.10.12
899	36	新ひだか町	北海道	R1.12.13
900	37	桜川市	茨城県	R1.12.24

901	38	いわき市	福島県	R1.12.25
902	39	南相馬市	福島県	R2.3.25
903	40	萩市	山口県	R2.3.27
904	1	片品村	群馬県	R2.4.1
905	2	武蔵野市	東京都	R2.4.1
906	3	勝山市	福井県	R2.4.1
907	4	扶桑町	愛知県	R2.4.1
908	5	美馬市	徳島県	R2.4.1
909	6	龍郷町	鹿児島県	R2.4.1
910	7	糸満市	沖縄県	R2.4.1
911	8	玄海町	佐賀県	R2.6.1
912	9	仁淀川町	高知県	R2.6.10
913	10	邑楽町	群馬県	R2.6.12
914	11	神栖市	茨城県	R2.6.26
915	12	東川町	北海道	R2.7.1
916	13	榛東村	群馬県	R2.9.16
917	14	岐阜市	岐阜県	R2.9.28
918	15	飯山市	長野県	R2.9.29
919	16	河合町	奈良県	R2.9.30
920	17	南幌町	北海道	R2.10.1
921	18	備前市	岡山県	R2.10.1
922	19	浪江町	福島県	R3.3.16
923	20	日高市	埼玉県	R3.3.17
924	1	下川町	北海道	R3.4.1
925	2	九戸村	岩手県	R3.4.1
926	3	東根市	山形県	R3.4.1
927	4	佐野市	栃木県	R3.4.1
928	5	酒々井町	千葉県	R3.4.1
929	6	瑞穂町	東京都	R3.4.1
930	7	野々市市	石川県	R3.4.1
931	8	下呂市	岐阜県	R3.4.1
932	9	島本町	大阪府	R3.4.1
933	10	大和高田市	奈良県	R3.4.1
934	11	串本町	和歌山県	R3.4.1
935	12	愛南町	愛媛県	R3.4.1
936	13	松浦市	長崎県	R3.4.1
937	14	和泊町	鹿児島県	R3.4.1
938	15	鱒ヶ沢町	青森県	R3.6.1
939	16	香芝市	奈良県	R3.6.1
940	17	白川町	岐阜県	R3.6.17
941	18	高石市	大阪府	R3.6.21
942	19	川棚町	長崎県	R3.7.1
943	20	甲府市	山梨県	R3.7.12
944	21	田原本町	奈良県	R3.8.3
945	22	紀の川市	和歌山県	R3.8.31
946	23	上里町	埼玉県	R3.9.1
947	24	別海町	北海道	R3.9.17
948	25	多気町	三重県	R3.10.1
949	26	芸西村	高知県	R3.12.9
950	27	雄武町	北海道	R3.12.13
951	28	井出町	京都府	R3.12.17
952	29	美浜町	愛知県	R4.1.1
953	30	阿蘇市	熊本県	R4.1.1
954	31	久米島町	沖縄県	R4.1.1
955	32	鳩山町	埼玉県	R4.3.15
956	33	八幡市	京都府	R4.3.30
957	1	上士幌町	北海道	R4.4.1
958	2	能代市	秋田県	R4.4.1
959	3	井川町	秋田県	R4.4.1
960	4	利府町	宮城県	R4.4.1
961	5	下郷町	福島県	R4.4.1
962	6	石川町	福島県	R4.4.1
963	7	浦安市	千葉県	R4.4.1
964	8	八街市	千葉県	R4.4.1
965	9	杉並区	東京都	R4.4.1
966	10	泉南市	新潟県	R4.4.1
967	11	弥彦村	新潟県	R4.4.1
968	12	信濃町	長野県	R4.4.1
969	13	多賀町	滋賀県	R4.4.1
970	14	津奈木町	熊本県	R4.4.1
971	15	臼杵市	大分県	R4.4.1
972	16	大宜味村	沖縄県	R4.4.1
973	17	伊勢崎市	群馬県	R4.5.1
974	18	塩谷町	栃木県	R4.6.3
975	19	大郷町	宮城県	R4.6.13
976	20	刈羽村	新潟県	R4.6.17
977	21	人吉市	熊本県	R4.6.28
978	22	稲敷市	茨城県	R4.7.1
979	23	笠間市	茨城県	R4.8.30
980	24	広野町	福島県	R4.9.16
981	25	国富町	宮崎県	R4.9.16
982	26	北中城村	沖縄県	R4.9.17
983	27	藍住町	徳島県	R4.9.26
984	28	平川市	青森県	R4.10.1
985	29	上野原市	山梨県	R4.12.16
986	30	波佐見町	長崎県	R4.12.19
987	31	高浜町	福井県	R4.12.23
988	32	三戸町	青森県	R5.1.1
989	33	隠岐の島町	島根県	R5.1.1
990	34	福岡市	福岡県	R5.2.27
991	35	門川町	宮崎県	R5.2.27
992	36	釜石市	岩手県	R5.3.15
993	37	北川村	高知県	R5.3.10
994	1	岩見沢市	北海道	R5.4.1
995	2	佐呂間町	北海道	R5.4.1
996	3	沼田町	北海道	R5.4.1
997	4	藤崎町	青森県	R5.4.1
998	5	大島町	東京都	R5.4.1
999	6	幸田町	愛知県	R5.4.1
1000	7	高野町	和歌山県	R5.4.1

1001	8	伊方町	愛媛県	R5.4.1
1002	9	木城町	宮崎県	R5.4.1
1003	10	椎葉村	宮崎県	R5.4.1
1004	11	南足柄市	神奈川県	R5.4.30
1005	12	伊達市	北海道	R5.5.1
1006	13	尾花沢市	山形県	R5.6.5
1007	14	上尾市	埼玉県	R5.6.27
1008	15	志摩市	三重県	R5.6.30
1009	16	倉吉市	鳥取県	R5.7.3
1010	17	御宿町	千葉県	R5.9.5
1011	18	美里町	熊本県	R5.9.11
1012	19	白子町	千葉県	R5.9.21
1013	20	津幡町	石川県	R5.10.1
1014	21	武雄市	佐賀県	R5.10.5
1015	22	南部町	山梨県	R5.12.15
1016	23	有田市	和歌山県	R5.12.21
1017	24	猪苗代町	福島県	R5.12.22
1018	25	甲良町	滋賀県	R6.2.1
1019	26	千曲市	長野県	R6.2.26
1020	27	高根沢町	栃木県	R6.2.29
1021	28	金山町	福島県	R6.3.15
1022	29	南阿蘇村	熊本県	R6.3.15
1023	30	甲斐市	山梨県	R6.3.22
1024	1	東金市	千葉県	R6.4.1
1025	2	佐渡市	新潟県	R6.4.1
1026	3	大阪市	大阪府	R6.4.1
1027	4	五條市	奈良県	R6.4.1
1028	5	津和野町	島根県	R6.5.1
1029	6	南アルプス市	山梨県	R6.5.31
1030	7	寒川町	神奈川県	R6.6.24
1031	8	美郷町	秋田県	R6.7.1
1032	9	湯前町	熊本県	R6.9.20
1033	10	阪南市	大阪府	R6.10.1

(注)  は追加があった議会基本条例施行自治体

(4)都道府県別議会基本条例普及状況(2024.4.1現在)

普及率トップは95%の滋賀県、最下位は26%の和歌山県であった。

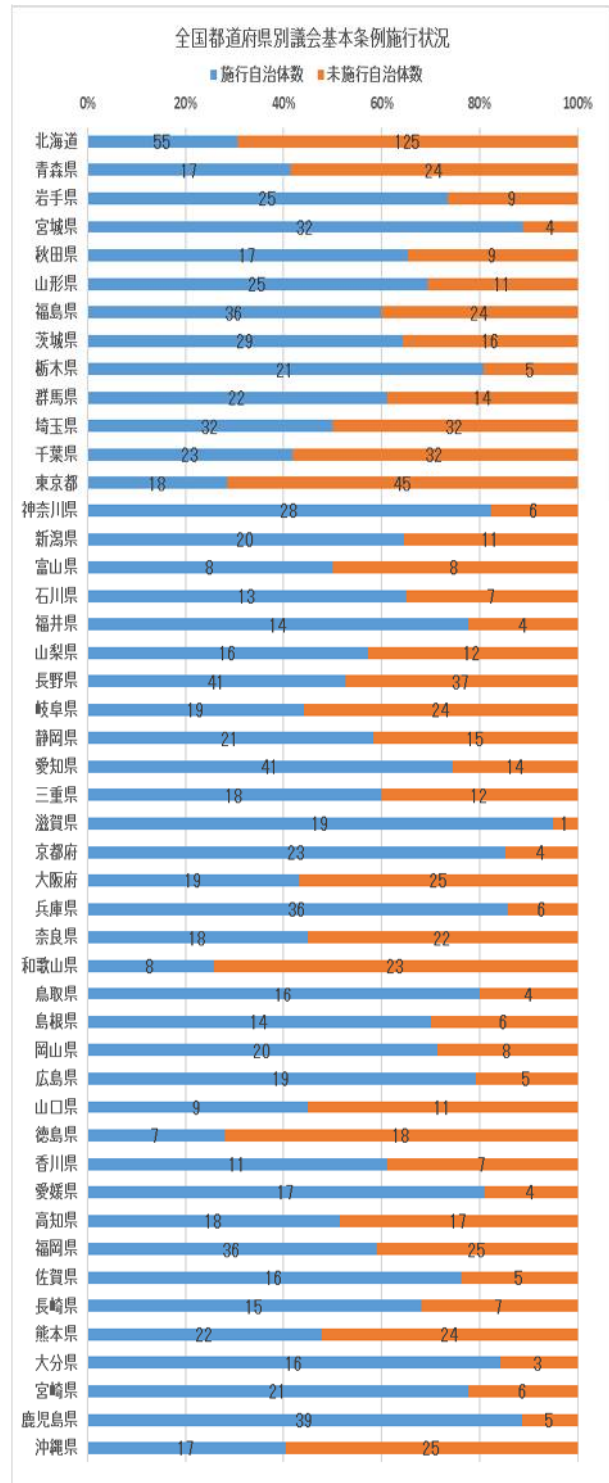
議会基本条例の都道府県別普及率(2024年4月1日現在)

NO	県名	都道府県及び市町村数	条例施行自治体数	普及率	普及順位
1	北海道	180	55	31%	
2	青森県	41	17	41%	
3	岩手県	34	25	74%	
4	宮城県	36	32	89%	2
5	秋田県	26	17	65%	
6	山形県	36	25	69%	
7	福島県	60	36	60%	
東北		233	152	65%	
8	茨城県	45	29	64%	
9	栃木県	26	21	81%	8
10	群馬県	36	22	61%	
11	埼玉県	64	32	50%	
12	千葉県	55	23	42%	
13	東京都	63	18	29%	
14	神奈川県	34	28	82%	7
関東		323	173	54%	
15	新潟県	31	20	65%	
16	富山県	16	8	50%	
17	石川県	20	13	65%	
18	福井県	18	14	78%	
19	山梨県	28	16	57%	
20	長野県	78	41	53%	
21	岐阜県	43	19	44%	
22	静岡県	36	21	58%	
23	愛知県	55	41	75%	
中部		325	193	59%	
24	三重県	30	18	60%	
25	滋賀県	20	19	95%	1
26	京都府	27	23	85%	5
27	大阪府	44	19	43%	
28	兵庫県	42	36	86%	4
29	奈良県	40	18	45%	
30	和歌山県	31	8	26%	
近畿		234	141	60%	
31	鳥取県	20	16	80%	10
32	島根県	20	14	70%	
33	岡山県	28	20	71%	
34	広島県	24	19	79%	
35	山口県	20	9	45%	
中国		112	78	70%	
36	徳島県	25	7	28%	
37	香川県	18	11	61%	
38	愛媛県	21	17	81%	8
39	高知県	35	18	51%	
四国		99	53	54%	
40	福岡県	61	36	59%	
41	佐賀県	21	16	76%	
42	長崎県	22	15	68%	
43	熊本県	46	22	48%	
44	大分県	19	16	84%	6
45	宮崎県	27	21	78%	
46	鹿児島県	44	39	89%	2
47	沖縄県	42	17	40%	
九州		282	182	65%	
計		1788	1027	57.4%	

(注)都道府県別市区町村数一覧(2019年12月1日現在)

(注2)都道府県47、市区町村1,741、計1,788

(注)      は追加があった議会基本条例施行自治体数



(5)都道府県別議会基本条例施行状況(2024.4.1現在)

	NO	自治体名	都道府県	施行日					
	1	栗山町	北海道	H18.5.18	101	4	大瀧村	秋田県	H23.4.1
	2	今金町	北海道	H19.3.15	102	5	大仙市	秋田県	H23.10.1
	3	知内町	北海道	H20.4.1	103	6	にかほ市	秋田県	H23.10.1
	4	三笠市	北海道	H21.4.1	104	7	男鹿市	秋田県	H24.4.1
	5	福島町	北海道	H21.4.1	105	8	鹿角市	秋田県	H24.4.1
	6	名寄市	北海道	H21.4.1	106	9	八郎潟町	秋田県	H24.4.1
	7	北海道		H21.7.10	107	10	横手市	秋田県	H24.6.11
	8	帯広市	北海道	H22.4.1	108	11	湯沢市	秋田県	H25.4.1
	9	和寒町	北海道	H22.4.1	109	12	由利本荘市	秋田県	H25.9.1
	10	白糠町	北海道	H22.10.1	110	13	潟上市	秋田県	H25.10.1
	11	豊浦町	北海道	H22.12.1	111	14	北秋田市	秋田県	H26.4.1
	12	旭川市	北海道	H22.12.10	112	15	大館市	秋田県	H27.4.1
	13	釧路市	北海道	H23.4.1	113	16	能代市	秋田県	R4.4.1
	14	北竜町	北海道	H23.4.1	114	17	井川町	秋田県	R4.4.1
	15	登別市	北海道	H23.5.1	115	1	松島町	宮城県	H20.6.1
	16	鹿追町	北海道	H23.5.1	116	2	宮城県	宮城県	H21.6.26
	17	足寄町	北海道	H23.5.1	117	3	川崎町	宮城県	H21.7.1
	18	士別市	北海道	H24.4.1	118	4	蔵王町	宮城県	H22.2.16
	19	大空町	北海道	H24.6.21	119	5	岩沼市	宮城県	H22.3.31
	20	根室市	北海道	H25.3.1	120	6	石巻市	宮城県	H22.4.23
	21	札幌市	北海道	H25.4.1	121	7	塩釜市	宮城県	H22.12.7
	22	夕張市	北海道	H25.4.1	122	8	山元町	宮城県	H23.1.1
	23	江別市	北海道	H25.4.1	123	9	角田市	宮城県	H23.4.1
	24	芽室町	北海道	H25.4.1	124	10	東松島市	宮城県	H23.4.1
	25	浦幌町	北海道	H25.4.1	125	11	女川町	宮城県	H23.4.1
	26	遠軽町	北海道	H25.7.1	126	12	気仙沼市	宮城県	H23.7.1
	27	八雲町	北海道	H25.9.18	127	13	栗原市	宮城県	H23.12.20
	28	むかわ町	北海道	H26.1.1	128	14	名取市	宮城県	H23.12.22
	29	七飯町	北海道	H26.4.1	129	15	登米市	宮城県	H24.4.1
	30	蕨別町	北海道	H26.4.1	130	16	亘理町	宮城県	H24.4.1
	31	留萌市	北海道	H26.10.1	131	17	大崎市	宮城県	H24.9.13
	32	安平町	北海道	H26.12.26	132	18	富谷市	宮城県	H25.3.1
	33	富良野市	北海道	H27.1.1	133	19	柴田町	宮城県	H25.4.1
	34	広尾町	北海道	H27.1.1	134	20	大河原町	宮城県	H26.1.1
	35	石狩市	北海道	H27.4.1	135	21	涌谷町	宮城県	H26.1.1
	36	網走市	北海道	H27.5.1	136	22	大和町	宮城県	H26.4.1
	37	芦別市	北海道	H27.6.1	137	23	白石市	宮城県	H26.12.17
	38	本別町	北海道	H28.6.15	138	24	丸森町	宮城県	H27.12.1
	39	馴子府町	北海道	H30.4.1	139	25	加美町	宮城県	H28.4.1
	40	興部町	北海道	H30.9.14	140	26	美里町	宮城県	H29.4.1
	41	苫小牧市	北海道	H31.4.1	141	27	南三陸町	宮城県	H29.4.1
	42	羅臼町	北海道	H31.4.1	142	28	大衡村	宮城県	H30.1.1
	43	中川町	北海道	H31.4.1	143	29	村田町	宮城県	H30.7.1
	44	仁木町	北海道	R1.8.10	144	30	色麻町	宮城県	H31.4.1
	45	新ひだか町	北海道	R1.12.13	145	31	利府町	宮城県	R4.4.1
	46	東川町	北海道	R2.7.1	146	32	大郷町	宮城県	R4.6.13
	47	南幌町	北海道	R2.10.1	147	1	庄内町	山形県	H20.4.1
	48	下川町	北海道	R3.4.1	148	2	河北町	山形県	H22.12.16
	49	別海町	北海道	R3.9.17	149	3	酒田市	山形県	H23.4.1
	50	雄武町	北海道	R3.12.13	150	4	村山市	山形県	H23.11.1
	51	上士幌町	北海道	R4.4.1	151	5	三川町	山形県	H24.1.1
	52	岩見沢市	北海道	R5.4.1	152	6	寒河江市	山形県	H24.7.1
	53	佐呂間町	北海道	R5.4.1	153	7	西川町	山形県	H25.3.14
	54	沼田町	北海道	R5.4.1	154	8	山形市	山形県	H25.4.1
	55	伊達市	北海道	R5.5.1	155	9	米沢市	山形県	H25.4.1
	56	1 青森市	青森県	H25.2.23	156	10	大石田町	山形県	H25.4.1
	57	2 むつ市	青森県	H25.6.26	157	11	川西町	山形県	H25.5.2
	58	3 青森県	青森県	H25.6.28	158	12	山辺町	山形県	H25.6.17
	59	4 野辺地町	青森県	H25.12.10	159	13	遊佐町	山形県	H25.7.1
	60	5 黒石市	青森県	H26.4.1	160	14	新庄市	山形県	H26.1.1
	61	6 十和田市	青森県	H27.1.1	161	15	天童市	山形県	H26.4.1
	62	7 六戸町	青森県	H27.1.1	162	16	金山町	山形県	H26.4.1
	63	8 弘前市	青森県	H27.4.1	163	17	飯豊町	山形県	H26.4.1
	64	9 八戸市	青森県	H27.4.1	164	18	長井市	山形県	H26.11.1
	65	10 板柳町	青森県	H28.4.1	165	19	山形県	山形県	H26.12.24
	66	11 三沢市	青森県	H30.4.1	166	20	大江町	山形県	H27.4.1
	67	12 つがる市	青森県	H31.2.11	167	21	舟形町	山形県	H27.5.1
	68	13 平内町	青森県	H31.4.1	168	22	真室川町	山形県	H29.4.1
	69	14 鱸ヶ沢町	青森県	R3.6.1	169	23	小国町	山形県	H30.12.6
	70	15 平川市	青森県	R4.10.1	170	24	東根市	山形県	R3.4.1
	71	16 三戸町	青森県	R5.1.1	171	25	尾花沢市	山形県	R5.6.5
	72	17 藤崎町	青森県	R5.4.1	172	1	会津若松市	福島県	H20.6.23
	73	1 一関市	岩手県	H19.6.28	173	2	福島県	福島県	H20.7.11
	74	2 岩手県	岩手県	H21.4.1	174	3	大玉村	福島県	H20.10.1
	75	3 宮古市	岩手県	H21.6.16	175	4	伊達市	福島県	H21.10.1
	76	4 奥州市	岩手県	H21.11.1	176	5	南会津町	福島県	H22.10.1
	77	5 陸前高田市	岩手県	H22.1.1	177	6	桑折町	福島県	H23.10.1
	78	6 花巻市	岩手県	H22.6.17	178	7	会津坂下町	福島県	H23.10.1
	79	7 西和賀町	岩手県	H23.1.1	179	8	只見町	福島県	H24.4.1
	80	8 北上市	岩手県	H23.12.15	180	9	柳津町	福島県	H24.4.1
	81	9 遠野市	岩手県	H24.6.25	181	10	会津美里町	福島県	H24.10.1
	82	10 田野畑村	岩手県	H25.4.1	182	11	湯川村	福島県	H25.1.9
	83	11 盛岡市	岩手県	H25.9.17	183	12	西会津町	福島県	H25.4.1
	84	12 滝沢市	岩手県	H26.1.1	184	13	喜多方市	福島県	H25.10.1
	85	13 葛巻町	岩手県	H26.1.20	185	14	福島市	福島県	H26.4.1
	86	14 久慈市	岩手県	H26.3.4	186	15	国見町	福島県	H26.4.1
	87	15 雫石町	岩手県	H26.4.1	187	16	矢吹町	福島県	H27.4.1
	88	16 紫波町	岩手県	H26.4.1	188	17	塙町	福島県	H27.4.1
	89	17 二戸市	岩手県	H26.6.24	189	18	檜葉町	福島県	H27.4.1
	90	18 岩泉町	岩手県	H27.4.1	190	19	郡山市	福島県	H27.6.17
	91	19 矢巾町	岩手県	H27.4.30	191	20	白河市	福島県	H27.7.1
	92	20 平泉町	岩手県	H28.1.1	192	21	相馬市	福島県	H27.7.1
	93	21 八幡平市	岩手県	H28.4.1	193	22	本宮市	福島県	H27.8.1
	94	22 大船渡市	岩手県	H28.12.20	194	23	田村市	福島県	H29.10.1
	95	23 山田町	岩手県	H31.4.1	195	24	二本松市	福島県	H30.4.1
	96	24 九戸村	岩手県	R3.4.1	196	25	鏡石町	福島県	H30.4.1
	97	25 釜石市	岩手県	R5.3.15	197	26	鮫川村	福島県	H31.3.22
	98	1 藤里町	秋田県	H21.4.1	198	27	三春町	福島県	H31.4.1
	99	2 小坂町	秋田県	H22.4.1	199	28	小野町	福島県	R1.9.13
	100	3 仙北市	秋田県	H22.5.1	200	29	いわき市	福島県	R1.12.25

201	30	南相馬市	福島県	R2.3.25
202	31	浪江町	福島県	R3.3.16
203	32	下郷町	福島県	R4.4.1
204	33	石川町	福島県	R4.4.1
205	34	広野町	福島県	R4.9.16
206	35	猪苗代町	福島県	R5.12.22
207	36	金山町	福島県	R6.3.15
208	1	銚田市	茨城県	H19.12.21
209	2	利根町	茨城県	H23.4.1
210	3	大洗町	茨城県	H23.6.20
211	4	取手市	茨城県	H24.1.1
212	5	常陸太田市	茨城県	H24.10.1
213	6	茨城県	茨城県	H24.12.27
214	7	鹿嶋市	茨城県	H25.6.21
215	8	常陸大宮市	茨城県	H25.10.1
216	9	那珂市	茨城県	H25.10.1
217	10	守谷市	茨城県	H26.3.1
218	11	石岡市	茨城県	H26.4.1
219	12	高萩市	茨城県	H26.4.1
220	13	ひたちなか市	茨城県	H26.4.1
221	14	大子町	茨城県	H26.11.28
222	15	日立市	茨城県	H27.4.1
223	16	つくば市	茨城県	H27.4.1
224	17	筑西市	茨城県	H27.4.1
225	18	小美玉市	茨城県	H27.4.1
226	19	土浦市	茨城県	H27.5.1
227	20	古河市	茨城県	H27.5.1
228	21	美浦村	茨城県	H27.7.1
229	22	龍ヶ崎町	茨城県	H27.9.1
230	23	阿見町	茨城県	H28.4.1
231	24	境町	茨城県	H29.4.1
232	25	牛久市	茨城県	H29.6.20
233	26	桜川市	茨城県	R1.12.24
234	27	神栖市	茨城県	R2.6.26
235	28	稲敷市	茨城県	R4.7.1
236	29	笠間市	茨城県	R4.8.30
237	1	栃木市	栃木県	H23.4.1
238	2	鹿沼市	栃木県	H23.9.1
239	3	那須塩原市	栃木県	H24.3.6
240	4	小山市	栃木県	H24.4.1
241	5	那須町	栃木県	H25.4.1
242	6	足利市	栃木県	H25.6.19
243	7	宇都宮市	栃木県	H25.10.1
244	8	下野市	栃木県	H25.10.1
245	9	日光市	栃木県	H26.1.1
246	10	さくら市	栃木県	H26.1.1
247	11	那珂川町	栃木県	H26.4.1
248	12	矢板市	栃木県	H27.4.1
249	13	野木町	栃木県	H27.4.1
250	14	大田原市	栃木県	H27.7.1
251	15	益子町	栃木県	H29.4.1
252	16	真岡市	栃木県	H30.4.1
253	17	那須烏山市	栃木県	H31.4.1
254	18	上三川町	栃木県	H31.4.1
255	19	佐野市	栃木県	R3.4.1
256	20	塩谷町	栃木県	R4.6.3
257	21	高根沢町	栃木県	R6.2.29
258	1	東吾妻町	群馬県	H22.10.1
259	2	群馬県	群馬県	H24.4.1
260	3	昭和村	群馬県	H24.10.1
261	4	大泉町	群馬県	H24.12.19
262	5	富岡市	群馬県	H25.4.1
263	6	みどり市	群馬県	H25.6.1
264	7	桐生市	群馬県	H25.10.1
265	8	飯倉町	群馬県	H26.1.1
266	9	藤岡市	群馬県	H26.4.1
267	10	千代田町	群馬県	H26.4.1
268	11	太田市	群馬県	H27.3.12
269	12	吉岡町	群馬県	H27.4.1
270	13	下仁田町	群馬県	H27.10.1
271	14	沼田町	群馬県	H28.1.1
272	15	南牧村	群馬県	H28.10.1
273	16	玉村町	群馬県	H29.8.1
274	17	中之条町	群馬県	H30.4.1
275	18	安中市	群馬県	R1.5.1
276	19	片品村	群馬県	R2.4.1
277	20	邑楽町	群馬県	R2.6.12
278	21	榛東村	群馬県	R2.9.16
279	22	伊勢崎市	群馬県	R4.5.1
280	1	とぎがわ町	埼玉県	H20.4.1
281	2	所沢市	埼玉県	H21.3.3
282	3	鶴ヶ島市	埼玉県	H21.3.25
283	4	さいたま市	埼玉県	H22.4.1
284	5	三芳町	埼玉県	H22.6.21
285	6	和光市	埼玉県	H23.1.1
286	7	東松山市	埼玉県	H23.5.1
287	8	嵐山町	埼玉県	H23.10.16
288	9	宮代町	埼玉県	H23.12.14
289	10	富士見市	埼玉県	H24.1.1
290	11	戸田市	埼玉県	H24.2.6
291	12	坂戸市	埼玉県	H24.3.22
292	13	春日部市	埼玉県	H24.4.1
293	14	飯能市	埼玉県	H24.7.2
294	15	三郷市	埼玉県	H24.9.27
295	16	伊奈町	埼玉県	H25.4.1
296	17	本庄市	埼玉県	H25.9.1
297	18	熊谷市	埼玉県	H27.3.23
298	19	幸手市	埼玉県	H27.4.1
299	20	杉戸町	埼玉県	H27.4.1
300	21	蕨市	埼玉県	H27.7.7

301	22	滑川町	埼玉県	H28.4.1
302	23	秩父市	埼玉県	H28.6.1
303	24	北本市	埼玉県	H29.5.4
304	25	寄居町	埼玉県	H29.7.1
305	26	ふじみ野市	埼玉県	H30.6.27
306	27	加須市	埼玉県	H30.7.3
307	28	八潮市	埼玉県	H31.3.20
308	29	日高市	埼玉県	R3.3.17
309	30	上里町	埼玉県	R3.9.1
310	31	鳩山町	埼玉県	R4.3.15
311	32	上尾市	埼玉県	R5.6.27
312	1	松戸市	千葉県	H21.4.1
313	2	流山市	千葉県	H21.4.1
314	3	長生村	千葉県	H21.12.14
315	4	佐倉市	千葉県	H23.4.1
316	5	大多喜町	千葉県	H24.4.1
317	6	市原市	千葉県	H24.7.1
318	7	四街道市	千葉県	H26.4.1
319	8	我孫子市	千葉県	H26.12.26
320	9	銚子市	千葉県	H27.4.1
321	10	館山市	千葉県	H27.4.1
322	11	成田市	千葉県	H27.4.1
323	12	茂原市	千葉県	H28.4.1
324	13	千葉市	千葉県	H29.4.1
325	14	木更津市	千葉県	H30.4.1
326	15	勝浦市	千葉県	H30.4.1
327	16	長柄町	千葉県	H31.4.1
328	17	君津市	千葉県	R1.10.1
329	18	酒々井町	千葉県	R3.4.1
330	19	浦安市	千葉県	R4.4.1
331	20	八街市	千葉県	R4.4.1
332	21	御宿町	千葉県	R5.9.5
333	22	白子町	千葉県	R5.9.21
334	23	東金市	千葉県	R6.4.1
335	1	多摩市	東京都	H22.9.8
336	2	調布市	東京都	H25.3.27
337	3	荒川区	東京都	H25.10.10
338	4	小平市	東京都	H26.3.28
339	5	八王子市	東京都	H26.4.1
340	6	立川市	東京都	H26.4.1
341	7	東村山市	東京都	H26.4.1
342	8	日の出町	東京都	H26.4.1
343	9	国立市	東京都	H27.1.1
344	10	板橋区	東京都	H27.4.1
345	11	あきる野市	東京都	H27.7.1
346	12	小金井市	東京都	H28.8.1
347	13	府中市	東京都	H31.4.1
348	14	墨田区	東京都	R1.5.1
349	15	武蔵野市	東京都	R2.4.1
350	16	瑞穂町	東京都	R3.4.1
351	17	杉並区	東京都	R4.4.1
352	18	大島町	東京都	R5.4.1
353	1	湯河原町	神奈川県	H19.4.1
354	2	神奈川県	神奈川県	H20.12.26
355	3	大井町	神奈川県	H21.1.1
356	4	葉山町	神奈川県	H21.10.1
357	5	大磯町	神奈川県	H21.11.1
358	6	開成町	神奈川県	H22.4.1
359	7	横須賀市	神奈川県	H22.6.25
360	8	茅ヶ崎市	神奈川県	H23.4.1
361	9	秦野市	神奈川県	H23.7.1
362	10	愛川町	神奈川県	H23.7.1
363	11	真鶴町	神奈川県	H24.7.1
364	12	川崎市	神奈川県	H25.3.1
365	13	藤沢市	神奈川県	H25.4.1
366	14	小田原市	神奈川県	H25.4.1
367	15	二宮町	神奈川県	H25.4.1
368	16	中井町	神奈川県	H25.4.1
369	17	箱根町	神奈川県	H25.4.1
370	18	大和市	神奈川県	H26.1.1
371	19	横浜市	神奈川県	H26.4.1
372	20	逗子市	神奈川県	H26.4.1
373	21	三浦市	神奈川県	H26.4.1
374	22	相模原市	神奈川県	H26.7.1
375	23	鎌倉市	神奈川県	H27.1.1
376	24	山北町	神奈川県	H27.1.1
377	25	厚木市	神奈川県	H27.8.1
378	26	松田町	神奈川県	H30.10.1
379	27	海老名市	神奈川県	R1.10.2
380	28	南足柄市	神奈川県	R5.4.30
381	1	新発田市	新潟県	H21.4.1
382	2	上越市	新潟県	H22.11.1
383	3	新潟市	新潟県	H23.4.1
384	4	阿賀町	新潟県	H23.4.1
385	5	村上市	新潟県	H23.9.28
386	6	阿賀野市	新潟県	H24.4.1
387	7	胎内市	新潟県	H25.4.1
388	8	出雲崎町	新潟県	H25.5.19
389	9	魚沼市	新潟県	H26.4.1
390	10	柏崎市	新潟県	H26.6.20
391	11	妙高市	新潟県	H27.4.1
392	12	湯沢町	新潟県	H27.4.30
393	13	糸魚川市	新潟県	H28.9.21
394	14	小千谷市	新潟県	H31.4.1
395	15	聖籠町	新潟県	H31.4.1
396	16	長岡市	新潟県	R1.5.1
397	17	見附市	新潟県	R4.4.1
398	18	弥彦村	新潟県	R4.4.1
399	19	刈羽村	新潟県	R4.6.17
400	20	佐渡市	新潟県	R6.4.1

401	1	小矢部市	富山県	H22.6.29	501	9	土岐市	岐阜県	H26.4.1
402	2	高岡市	富山県	H25.4.1	502	10	瑞浪市	岐阜県	H26.9.5
403	3	南砺市	富山県	H26.4.1	503	11	山県市	岐阜県	H27.4.1
404	4	黒部市	富山県	H28.4.1	504	12	白川村	岐阜県	H27.4.1
405	5	滑川市	富山県	H28.9.22	505	13	安八町	岐阜県	H27.11.1
406	6	射水市	富山県	H29.9.22	506	14	郡上市	岐阜県	H27.12.21
407	7	富山県	富山県	H30.4.1	507	15	御嵩町	岐阜県	H31.3.18
408	8	砺波市	富山県	H31.4.1	508	16	羽島市	岐阜県	H31.4.1
409	1	石川県	石川県	H22.6.28	509	17	岐阜市	岐阜県	R2.9.28
410	2	加賀市	石川県	H23.4.1	510	18	下呂市	岐阜県	R3.4.1
411	3	白山市	石川県	H23.4.1	511	19	白川町	岐阜県	R3.6.17
412	4	七尾市	石川県	H24.4.1	512	1	菊川市	静岡県	H21.2.13
413	5	金沢市	石川県	H25.4.1	513	2	島田市	静岡県	H21.4.1
414	6	かほく市	石川県	H25.4.1	514	3	牧之原市	静岡県	H21.10.30
415	7	中能登町	石川県	H26.3.20	515	4	富士市	静岡県	H23.4.1
416	8	能美市	石川県	H26.4.1	516	5	磐田市	静岡県	H24.6.27
417	9	能登町	石川県	H26.11.1	517	6	静岡市	静岡県	H24.10.16
418	10	珠洲市	石川県	H31.4.1	518	7	掛川市	静岡県	H25.4.1
419	11	志賀町	石川県	H31.4.1	519	8	裾野市	静岡県	H25.4.1
420	12	野々市市	石川県	R3.4.1	520	9	伊豆の国市	静岡県	H25.4.1
421	13	津幡町	石川県	R5.10.1	521	10	川根本町	静岡県	H25.6.27
422	1	越前市	福井県	H22.4.1	522	11	焼津市	静岡県	H26.4.1
423	2	敦賀市	福井県	H23.4.1	523	12	藤枝市	静岡県	H26.4.1
424	3	おおい町	福井県	H23.4.1	524	13	吉田町	静岡県	H26.4.1
425	4	あわら市	福井県	H24.4.1	525	14	浜松市	静岡県	H26.5.19
426	5	坂井市	福井県	H24.4.1	526	15	袋井市	静岡県	H27.4.1
427	6	永平寺町	福井県	H24.8.3	527	16	湖西市	静岡県	H27.4.1
428	7	福井市	福井県	H25.4.1	528	17	伊豆市	静岡県	H28.4.1
429	8	小浜市	福井県	H25.4.1	529	18	小山町	静岡県	H28.4.1
430	9	鯖江市	福井県	H25.8.1	530	19	御前崎市	静岡県	H28.4.1
431	10	福井県	福井県	H26.4.1	531	20	富士宮市	静岡県	H29.4.1
432	11	大野市	福井県	H27.2.21	532	21	三島市	静岡県	H31.4.1
433	12	美浜町	福井県	H28.4.1	533	1	北名古屋市	愛知県	H20.7.1
434	13	勝山市	福井県	R2.4.1	534	2	豊田市	愛知県	H21.5.18
435	14	高浜町	福井県	R4.12.23	535	3	岡崎市	愛知県	H21.11.16
436	1	荻崎市	山梨県	H25.4.1	536	4	名古屋	愛知県	H22.3.29
437	2	都留市	山梨県	H25.6.14	537	5	田原市	愛知県	H22.12.20
438	3	富士河口湖町	山梨県	H25.9.17	538	6	半田市	愛知県	H23.3.29
439	4	市川三郷町	山梨県	H25.10.1	539	7	高浜市	愛知県	H23.4.1
440	5	忍野村	山梨県	H26.6.27	540	8	津島市	愛知県	H23.5.1
441	6	笛吹市	山梨県	H27.7.3	541	9	岩倉市	愛知県	H23.5.1
442	7	山梨市	山梨県	H28.7.1	542	10	犬山市	愛知県	H23.10.1
443	8	山梨県	山梨県	H29.3.29	543	11	新城市	愛知県	H23.10.1
444	9	昭和町	山梨県	H30.3.28	544	12	弥富市	愛知県	H23.10.1
445	10	富士川町	山梨県	H30.4.1	545	13	武豊町	愛知県	H24.1.1
446	11	大月市	山梨県	H30.6.22	546	14	豊明市	愛知県	H24.4.1
447	12	見延町	山梨県	R1.10.1	547	15	日進市	愛知県	H25.3.1
448	13	甲府市	山梨県	R3.7.12	548	16	豊橋市	愛知県	H25.3.28
449	14	上野原市	山梨県	R4.12.16	549	17	稲沢市	愛知県	H25.4.1
450	15	南部町	山梨県	R5.12.15	550	18	知立市	愛知県	H25.4.1
451	16	甲斐市	山梨県	R6.3.22	551	19	知多市	愛知県	H25.6.1
452	1	松本市	長野県	H21.4.1	552	20	東海市	愛知県	H25.9.25
453	2	大町市	長野県	H22.10.1	553	21	刈谷市	愛知県	H25.10.1
454	3	長野市	長野県	H21.9.25	554	22	愛知県	愛知県	H25.12.20
455	4	長野県	長野県	H21.10.15	555	23	江南市	愛知県	H26.4.1
456	5	箕輪町	長野県	H22.12.2	556	24	みよし市	愛知県	H26.4.1
457	6	塩尻市	長野県	H23.1.1	557	25	蟹江町	愛知県	H26.4.1
458	7	大桑村	長野県	H23.3.9	558	26	碧南市	愛知県	H26.10.1
459	8	辰野町	長野県	H23.3.18	559	27	常滑市	愛知県	H26.12.25
460	9	軽井沢町	長野県	H23.4.1	560	28	安城市	愛知県	H27.1.1
461	10	上松町	長野県	H23.4.1	561	29	長久手市	愛知県	H27.4.1
462	11	松川町	長野県	H23.12.16	562	30	大治町	愛知県	H27.4.1
463	12	南木曾町	長野県	H24.3.28	563	31	大口町	愛知県	H27.5.1
464	13	伊那市	長野県	H24.4.1	564	32	小牧市	愛知県	H27.10.1
465	14	木曾町	長野県	H24.4.1	565	33	西尾市	愛知県	H28.10.1
466	15	木祖村	長野県	H24.9.14	566	34	一宮市	愛知県	H28.12.20
467	16	小布施町	長野県	H24.10.1	567	35	瀬戸市	愛知県	H29.4.1
468	17	喬木村	長野県	H24.11.16	568	36	愛西市	愛知県	H29.12.26
469	18	青木村	長野県	H24.12.7	569	37	尾張旭市	愛知県	H31.1.1
470	19	飯島町	長野県	H25.1.1	570	38	東郷町	愛知県	H31.3.23
471	20	小谷村	長野県	H25.3.25	571	39	扶桑町	愛知県	R2.4.1
472	21	佐久市	長野県	H25.4.1	572	40	美浜町	愛知県	R4.1.1
473	22	南箕輪村	長野県	H25.4.1	573	41	幸田町	愛知県	R5.4.1
474	23	安曇野市	長野県	H25.7.1	574	1	三重県	三重県	H18.12.26
475	24	池田町	長野県	H25.10.1	575	2	伊賀市	三重県	H19.2.28
476	25	中川村	長野県	H25.12.16	576	3	亀山市	三重県	H22.8.20
477	26	上田市	長野県	H26.4.1	577	4	鳥羽市	三重県	H23.4.1
478	27	下諏訪町	長野県	H26.4.1	578	5	四日市市	三重県	H23.5.1
479	28	豊丘村	長野県	H27.1.1	579	6	桑名市	三重県	H23.12.1
480	29	駒ヶ根市	長野県	H27.4.30	580	7	松阪市	三重県	H24.11.1
481	30	松川村	長野県	H28.1.1	581	8	鈴鹿市	三重県	H24.12.1
482	31	佐久穂町	長野県	H28.9.26	582	9	尾鷲市	三重県	H25.4.1
483	32	飯綱町	長野県	H28.9.26	583	10	大台町	三重県	H25.10.25
484	33	小諸市	長野県	H28.12.26	584	11	南伊勢町	三重県	H27.6.23
485	34	岡谷市	長野県	H29.4.1	585	12	いなべ市	三重県	H29.4.1
486	35	白馬村	長野県	H29.4.1	586	13	名張市	三重県	H29.9.27
487	36	長和町	長野県	H30.10.1	587	14	伊勢市	三重県	H29.10.1
488	37	諏訪市	長野県	H30.12.12	588	15	熊野市	三重県	H30.1.1
489	38	富士見町	長野県	H31.4.1	589	16	東員町	三重県	H31.4.1
490	39	飯山市	長野県	R2.9.29	590	17	多気町	三重県	R3.10.1
491	40	信濃町	長野県	R4.4.1	591	18	志摩市	三重県	R5.6.30
492	41	千曲市	長野県	R6.2.26	592	1	東近江市	滋賀県	H20.9.24
493	1	多治見市	岐阜県	H22.4.1	593	2	守山市	滋賀県	H22.12.21
494	2	北方町	岐阜県	H22.4.1	594	3	近江八幡市	滋賀県	H23.4.1
495	3	高山市	岐阜県	H23.5.1	595	4	野洲市	滋賀県	H23.4.1
496	4	瑞穂市	岐阜県	H24.1.1	596	5	日野町	滋賀県	H23.4.1
497	5	飛騨市	岐阜県	H24.4.1	597	6	菟王町	滋賀県	H23.6.20
498	6	可児市	岐阜県	H25.4.1	598	7	湖南市	滋賀県	H24.7.1
499	7	川辺町	岐阜県	H25.6.14	599	8	長浜市	滋賀県	H25.9.5
500	8	中津川市	岐阜県	H26.4.1	600	9	甲賀市	滋賀県	H25.9.17

601	10	米原市	滋賀県	H25.11.1
602	11	愛荘町	滋賀県	H26.3.5
603	12	滋賀県	滋賀県	H26.3.31
604	13	彦根市	滋賀県	H26.4.1
605	14	栗東市	滋賀県	H26.4.1
606	15	草津市	滋賀県	H27.1.1
607	16	大津市	滋賀県	H27.4.1
608	17	高島市	滋賀県	H28.1.1
609	18	多賀町	滋賀県	R4.4.1
610	19	甲良町	滋賀県	R6.2.1
611	1	京丹後市	京都府	H20.4.1
612	2	精華町	京都府	H22.1.1
613	3	綾部市	京都府	H22.7.1
614	4	亀岡市	京都府	H22.10.14
615	5	京都府	京都府	H22.12.24
616	6	木津川市	京都府	H22.12.27
617	7	宇治市	京都府	H23.4.1
618	8	久御山町	京都府	H23.4.1
619	9	与謝野町	京都府	H24.3.28
620	10	宮津市	京都府	H24.4.1
621	11	長岡京市	京都府	H24.4.1
622	12	福知山市	京都府	H25.4.1
623	13	城陽市	京都府	H25.4.1
624	14	宇治田原町	京都府	H25.4.1
625	15	京都市	京都府	H26.4.1
626	16	大山崎町	京都府	H26.9.22
627	17	山田辺市	京都府	H26.10.1
628	18	南山城村	京都府	H27.7.1
629	19	南丹市	京都府	H28.10.14
630	20	舞鶴市	京都府	H30.10.5
631	21	京丹波町	京都府	R1.6.18
632	22	井出町	京都府	R3.12.17
633	23	八幡市	京都府	R4.3.30
634	1	熊取町	大阪府	H20.4.1
635	2	大阪府	大阪府	H21.4.1
636	3	大東市	大阪府	H22.4.1
637	4	岸和田市	大阪府	H23.5.1
638	5	四條畷市	大阪府	H24.4.1
639	6	茨木市	大阪府	H25.1.31
640	7	堺市	大阪府	H25.4.1
641	8	泉佐野市	大阪府	H25.4.1
642	9	豊能町	大阪府	H25.7.1
643	10	交野市	大阪府	H26.1.1
644	11	枚方市	大阪府	H26.4.1
645	12	泉大津市	大阪府	H26.7.1
646	13	能勢町	大阪府	H27.1.1
647	14	箕面市	大阪府	H27.4.1
648	15	箕面市	大阪府	H30.10.5
649	16	大阪狭山市	大阪府	H31.4.1
650	17	島本町	大阪府	R3.4.1
651	18	高石市	大阪府	R3.6.21
652	19	大阪市	大阪府	R6.4.1
653	1	朝来市	兵庫県	H21.4.1
654	2	洲本市	兵庫県	H22.3.19
655	3	養父市	兵庫県	H22.4.1
656	4	加西市	兵庫県	H22.6.2
657	5	宝塚市	兵庫県	H23.4.1
658	6	宍粟市	兵庫県	H23.4.1
659	7	播磨町	兵庫県	H23.4.1
660	8	姫路市	兵庫県	H23.10.6
661	9	丹波市	兵庫県	H24.1.1
662	10	兵庫県	兵庫県	H24.3.23
663	11	篠山市	兵庫県	H24.4.1
664	12	多可町	兵庫県	H24.6.7
665	13	神戸市	兵庫県	H24.7.1
666	14	三田市	兵庫県	H24.7.1
667	15	淡路市	兵庫県	H24.8.1
668	16	南あわじ市	兵庫県	H24.10.1
669	17	上郡町	兵庫県	H24.10.1
670	18	神河町	兵庫県	H25.1.1
671	19	三木市	兵庫県	H25.3.1
672	20	豊岡市	兵庫県	H25.4.1
673	21	西脇市	兵庫県	H25.4.1
674	22	香美町	兵庫県	H25.4.1
675	23	たつの市	兵庫県	H25.7.1
676	24	福崎町	兵庫県	H25.7.1
677	25	明石市	兵庫県	H26.4.1
678	26	赤穂市	兵庫県	H26.4.1
679	27	高砂市	兵庫県	H26.4.1
680	28	佐用町	兵庫県	H26.5.1
681	29	芦屋市	兵庫県	H26.10.2
682	30	稲美町	兵庫県	H26.11.1
683	31	伊丹市	兵庫県	H27.4.1
684	32	西宮市	兵庫県	H27.6.11
685	33	相生市	兵庫県	H27.9.1
686	34	尼崎市	兵庫県	H28.12.22
687	35	川西市	兵庫県	H29.4.1
688	36	加東市	兵庫県	H30.9.26
689	1	天理市	奈良県	H21.9.1
690	2	平群町	奈良県	H22.4.1
691	3	奈良県	奈良県	H22.12.14
692	4	十津川村	奈良県	H23.4.1
693	5	奈良市	奈良県	H25.4.1
694	6	上牧町	奈良県	H25.4.1
695	7	生駒市	奈良県	H26.1.1
696	8	東吉野村	奈良県	H26.3.1
697	9	桜井市	奈良県	H26.4.1
698	10	王寺町	奈良県	H27.4.1
699	11	広陵町	奈良県	H27.4.1
700	12	葛城市	奈良県	H29.11.1

701	13	大和郡山市	奈良県	H31.4.1
702	14	河合町	奈良県	R2.9.30
703	15	大和高田市	奈良県	R3.4.1
704	16	香芝市	奈良県	R3.6.1
705	17	田原本町	奈良県	R3.8.3
706	18	五條市	奈良県	R6.4.1
707	1	美浜町	和歌山県	H25.1.1
708	2	橋本市	和歌山県	H26.7.2
709	3	かつらぎ町	和歌山県	H28.8.1
710	4	海南市	和歌山県	H30.4.1
711	5	串本町	和歌山県	R3.4.1
712	6	紀の川市	和歌山県	R3.8.31
713	7	高野町	和歌山県	R5.4.1
714	8	有田市	和歌山県	R5.12.21
715	1	南部町	鳥取県	H19.12.25
716	2	北栄町	鳥取県	H21.4.1
717	3	若桜町	鳥取県	H21.9.30
718	4	智頭町	鳥取県	H23.4.1
719	5	鳥取県	鳥取県	H24.7.10
720	6	琴浦町	鳥取県	H25.1.1
721	7	日南町	鳥取県	H25.10.1
722	8	境港市	鳥取県	H26.4.1
723	9	米子市	鳥取県	H26.7.1
724	10	大山町	鳥取県	H27.4.1
725	11	江府町	鳥取県	H27.10.1
726	12	八頭町	鳥取県	H28.1.1
727	13	日吉津村	鳥取県	H29.4.1
728	14	鳥取市	鳥取県	H29.7.1
729	15	伯耆町	鳥取県	H30.6.27
730	16	倉吉市	鳥取県	R5.7.3
731	1	出雲市	鳥根県	H19.11.29
732	2	邑南町	鳥根県	H19.12.25
733	3	松江市	鳥根県	H20.12.25
734	4	益田市	鳥根県	H21.12.24
735	5	浜田市	鳥根県	H23.9.30
736	6	大田市	鳥根県	H24.4.1
737	7	吉賀町	鳥根県	H25.9.26
738	8	江津市	鳥根県	H26.6.1
739	9	雲南市	鳥根県	H27.6.8
740	10	美郷町	鳥根県	H28.4.1
741	11	安来市	鳥根県	H29.9.25
742	12	飯南町	鳥根県	R1.6.14
743	13	海士町	鳥根県	R1.10.12
744	14	隠岐の島町	鳥根県	R5.1.1
745	1	井原市	岡山県	H23.4.1
746	2	新見市	岡山県	H23.6.1
747	3	笠岡市	岡山県	H24.4.1
748	4	美咲町	岡山県	H24.6.21
749	5	高梁市	岡山県	H24.6.26
750	6	岡山県	岡山県	H24.12.25
751	7	瀬戸内市	岡山県	H25.1.1
752	8	赤磐市	岡山県	H25.1.1
753	9	岡山市	岡山県	H25.4.1
754	10	倉敷市	岡山県	H25.4.1
755	11	玉野市	岡山県	H25.4.1
756	12	真庭市	岡山県	H25.4.1
757	13	浅口市	岡山県	H25.4.1
758	14	早島町	岡山県	H25.4.1
759	15	鏡野町	岡山県	H25.4.1
760	16	総社市	岡山県	H25.6.19
761	17	奈義町	岡山県	H27.2.15
762	18	美作市	岡山県	H28.4.1
763	19	津山市	岡山県	H31.4.1
764	20	備前市	岡山県	R2.10.1
765	1	三次市	広島県	H22.4.1
766	2	呉市	広島県	H22.6.25
767	3	広島市	広島県	H22.12.20
768	4	広島県	広島県	H22.12.27
769	5	庄原市	広島県	H23.4.1
770	6	坂町	広島県	H23.4.1
771	7	三原市	広島県	H24.4.1
772	8	福山市	広島県	H24.5.1
773	9	神石高原町	広島県	H24.10.1
774	10	東広島市	広島県	H25.4.1
775	11	廿日市市	広島県	H25.4.1
776	12	海田町	広島県	H25.4.1
777	13	府中市	広島県	H25.12.13
778	14	江田島市	広島県	H26.4.1
779	15	尾道市	広島県	H26.6.25
780	16	北広島町	広島県	H27.4.1
781	17	世羅町	広島県	H27.12.17
782	18	安芸高田市	広島県	H30.4.1
783	19	大竹市	広島県	H30.12.25
784	1	山口市	山口県	H21.4.1
785	2	和木町	山口県	H22.9.6
786	3	美祢市	山口県	H23.3.24
787	4	防府市	山口県	H23.4.1
788	5	下関市	山口県	H24.4.1
789	6	山陽小野田市	山口県	H24.4.1
790	7	光市	山口県	H28.4.1
791	8	長門市	山口県	H28.9.26
792	9	秋市	山口県	R2.3.27
793	1	小松島市	徳島県	H21.3.27
794	2	北島町	徳島県	H21.4.1
795	3	上勝町	徳島県	H23.10.1
796	4	徳島県	徳島県	H25.2.22
797	5	那賀町	徳島県	H29.11.1
798	6	美馬市	徳島県	R2.4.1
799	7	藍住町	徳島県	R4.9.26
800	1	宇多津町	香川県	H21.4.1

801	2	観音寺市	香川県	H21.7.1
802	3	まんのう町	香川県	H23.3.18
803	4	善通寺市	香川県	H23.10.1
804	5	丸亀市	香川県	H24.4.1
805	6	坂出市	香川県	H24.9.1
806	7	三豊市	香川県	H25.4.1
807	8	東かがわ市	香川県	H25.7.1
808	9	高松市	香川県	H27.4.1
809	10	綾川町	香川県	H28.4.1
810	11	さぬき市	香川県	H28.7.1
811	1	愛媛県	愛媛県	H23.3.18
812	2	西予市	愛媛県	H24.2.28
813	3	八幡浜市	愛媛県	H25.4.1
814	4	新居浜市	愛媛県	H25.4.1
815	5	今治市	愛媛県	H26.4.1
816	6	松山市	愛媛県	H27.7.6
817	7	東温市	愛媛県	H28.3.18
818	8	上島町	愛媛県	H28.4.1
819	9	大洲市	愛媛県	H28.9.14
820	10	西条市	愛媛県	H29.2.1
821	11	宇和島市	愛媛県	H29.3.24
822	12	松前町	愛媛県	H29.4.1
823	13	内子町	愛媛県	H29.4.1
824	14	伊予市	愛媛県	H29.6.23
825	15	四国中央市	愛媛県	H30.9.25
826	16	愛南町	愛媛県	R3.4.1
827	17	伊方町	愛媛県	R5.4.1
828	1	高知県	高知県	H21.11.30
829	2	大豊町	高知県	H23.6.6
830	3	橋原町	高知県	H23.4.1
831	4	四万十町	高知県	H23.4.1
832	5	土佐清水市	高知県	H24.1.1
833	6	本山町	高知県	H24.1.1
834	7	土佐町	高知県	H24.4.1
835	8	越知町	高知県	H24.6.21
836	9	香美市	高知県	H24.10.1
837	10	四万十市	高知県	H26.3.19
838	11	田野町	高知県	H26.4.1
839	12	宿毛市	高知県	H27.4.1
840	13	日高村	高知県	H28.4.1
841	14	須崎市	高知県	H28.9.27
842	15	東洋町	高知県	H29.3.14
843	16	仁淀川町	高知県	R2.6.10
844	17	芸西村	高知県	R3.12.9
845	18	北川村	高知県	R5.3.10
846	1	久留米市	福岡県	H20.12.26
847	2	春日市	福岡県	H21.4.1
848	3	八女市	福岡県	H22.2.1
849	4	小郡市	福岡県	H22.5.14
850	5	豊前市	福岡県	H22.6.23
851	6	川崎町	福岡県	H22.7.1
852	7	宗像市	福岡県	H22.7.26
853	8	新発町	福岡県	H22.10.1
854	9	大牟田市	福岡県	H23.2.1
855	10	田川市	福岡県	H23.4.1
856	11	苅田町	福岡県	H23.9.13
857	12	北九州市	福岡県	H23.10.1
858	13	粕屋町	福岡県	H24.4.1
859	14	香春町	福岡県	H24.4.1
860	15	筑前町	福岡県	H24.4.1
861	16	筑紫野市	福岡県	H25.4.1
862	17	うきは市	福岡県	H25.4.1
863	18	東峰村	福岡県	H25.4.1
864	19	宇美町	福岡県	H25.10.1
865	20	太宰府市	福岡県	H26.4.1
866	21	古賀市	福岡県	H26.4.1
867	22	遠賀町	福岡県	H26.4.1
868	23	大刀洗町	福岡県	H26.4.1
869	24	大木町	福岡県	H26.4.1
870	25	行橋市	福岡県	H26.7.1
871	26	新宮町	福岡県	H27.1.1
872	27	大野城市	福岡県	H27.4.1
873	28	朝倉市	福岡県	H27.4.1
874	29	赤村	福岡県	H27.4.1
875	30	柳川市	福岡県	H27.10.1
876	31	築上町	福岡県	H28.12.21
877	32	久山町	福岡県	H29.9.8
878	33	糸島市	福岡県	H30.1.1
879	34	大川市	福岡県	H30.6.25
880	35	糸田町	福岡県	H31.1.1
881	36	福岡市	福岡県	R5.2.27
882	1	佐賀市	佐賀県	H21.4.1
883	2	嬉野市	佐賀県	H21.7.1
884	3	鹿島市	佐賀県	H22.10.1
885	4	上峰町	佐賀県	H23.1.1
886	5	多久市	佐賀県	H23.4.1
887	6	白石町	佐賀県	H23.12.1
888	7	鳥栖市	佐賀県	H23.12.21
889	8	小城市	佐賀県	H24.10.1
890	9	江北町	佐賀県	H25.4.1
891	10	太良町	佐賀県	H25.4.1
892	11	吉野ヶ里町	佐賀県	H26.1.1
893	12	大町町	佐賀県	H28.9.28
894	13	伊万里市	佐賀県	H29.4.1
895	14	基山町	佐賀県	H31.4.1
896	15	玄海町	佐賀県	R2.6.1
897	16	武雄市	佐賀県	R5.10.5
898	1	大村市	長崎県	H21.4.1
899	2	雲仙市	長崎県	H21.9.17
900	3	時津町	長崎県	H23.4.1

901	4	長崎市	長崎県	H23.5.2
902	5	壱岐市	長崎県	H24.1.1
903	6	長崎県	長崎県	H24.3.30
904	7	新上五島町	長崎県	H24.4.1
905	8	諫早市	長崎県	H25.4.10
906	9	長与町	長崎県	H25.9.9
907	10	西海市	長崎県	H27.4.1
908	11	小値賀町	長崎県	H28.7.1
909	12	対馬市	長崎県	H29.4.1
910	13	松浦市	長崎県	R3.4.1
911	14	川棚町	長崎県	R3.7.1
912	15	波佐見町	長崎県	R4.12.19
913	1	御船町	熊本県	H22.4.1
914	2	氷川町	熊本県	H22.9.24
915	3	水俣市	熊本県	H23.4.1
916	4	天草市	熊本県	H24.4.1
917	5	上天草市	熊本県	H24.7.6
918	6	荒尾市	熊本県	H25.4.1
919	7	あさぎり町	熊本県	H25.7.1
920	8	菊池市	熊本県	H26.4.1
921	9	高森町	熊本県	H26.4.1
922	10	多良木町	熊本県	H27.1.1
923	11	菊陽町	熊本県	H27.4.1
924	12	山鹿市	熊本県	H28.3.18
925	13	和水町	熊本県	H28.4.1
926	14	錦町	熊本県	H28.6.13
927	15	宇土市	熊本県	H28.7.1
928	16	玉名市	熊本県	H29.11.13
929	17	芦北町	熊本県	H30.4.1
930	18	阿蘇市	熊本県	R4.1.1
931	19	津奈木町	熊本県	R4.4.1
932	20	人吉市	熊本県	R4.6.28
933	21	美里町	熊本県	R5.9.11
934	22	南阿蘇村	熊本県	R6.3.15
935	1	大分県	大分県	H21.4.1
936	2	大分市	大分県	H21.4.1
937	3	佐伯市	大分県	H22.10.1
938	4	豊後大野市	大分県	H24.10.1
939	5	竹田市	大分県	H25.4.1
940	6	国東市	大分県	H25.4.1
941	7	日田市	大分県	H26.4.1
942	8	杵築市	大分県	H26.4.1
943	9	由布市	大分県	H26.10.1
944	10	豊後高田市	大分県	H27.1.1
945	11	津久見市	大分県	H27.5.1
946	12	日出町	大分県	H28.1.1
947	13	中津市	大分県	H28.3.25
948	14	別府市	大分県	H28.4.1
949	15	玖珠町	大分県	H29.7.1
950	16	臼杵市	大分県	R4.4.1
951	1	高千穂町	宮崎県	H21.4.1
952	2	えびの市	宮崎県	H22.4.1
953	3	三股町	宮崎県	H23.5.1
954	4	宮崎県	宮崎県	H24.7.3
955	5	都城市	宮崎県	H25.4.1
956	6	延岡市	宮崎県	H25.4.1
957	7	日南市	宮崎県	H25.4.1
958	8	小林市	宮崎県	H25.4.1
959	9	串間市	宮崎県	H25.4.1
960	10	宮崎市	宮崎県	H25.5.22
961	11	新富町	宮崎県	H26.4.1
962	12	高原町	宮崎県	H26.4.1
963	13	日向市	宮崎県	H29.4.1
964	14	川南町	宮崎県	H29.4.1
965	15	五ヶ瀬町	宮崎県	H29.6.19
966	16	高鍋町	宮崎県	H30.3.20
967	17	日之影町	宮崎県	H30.6.15
968	18	国富町	宮崎県	R4.9.16
969	19	門川町	宮崎県	R5.2.27
970	20	木城町	宮崎県	R5.4.1
971	21	椎葉村	宮崎県	R5.4.1
972	1	薩摩川内市	鹿児島県	H20.10.12
973	2	さつま町	鹿児島県	H21.4.1
974	3	霧島市	鹿児島県	H21.10.28
975	4	奄美市	鹿児島県	H22.7.12
976	5	鹿児島県	鹿児島県	H22.9.21
977	6	南種子島町	鹿児島県	H23.3.23
978	7	与論町	鹿児島県	H23.7.1
979	8	大崎町	鹿児島県	H24.1.1
980	9	阿久根市	鹿児島県	H24.4.1
981	10	始良市	鹿児島県	H24.4.1
982	11	西之表市	鹿児島県	H25.1.1
983	12	鹿屋市	鹿児島県	H25.4.1
984	13	出水市	鹿児島県	H25.4.1
985	14	長島町	鹿児島県	H25.4.1
986	15	錦江町	鹿児島県	H25.4.1
987	16	南大隅町	鹿児島県	H25.4.1
988	17	知名町	鹿児島県	H25.4.1
989	18	垂水市	鹿児島県	H25.5.9
990	19	いちき串木野市	鹿児島県	H25.6.27
991	20	屋久島町	鹿児島県	H25.10.1
992	21	曾於市	鹿児島県	H25.12.1
993	22	志布志市	鹿児島県	H25.12.20
994	23	南九州市	鹿児島県	H26.1.1
995	24	東串良町	鹿児島県	H26.4.1
996	25	鹿児島市	鹿児島県	H26.6.26
997	26	枕崎市	鹿児島県	H26.9.1
998	27	伊佐市	鹿児島県	H26.10.1
999	28	大和村	鹿児島県	H27.3.1
1000	29	指宿市	鹿児島県	H27.4.1



1001	30	日置市	鹿児島県	H27.4.1
1002	31	湧水町	鹿児島県	H27.4.1
1003	32	肝付町	鹿児島県	H27.4.1
1004	33	南さつま市	鹿児島県	H28.1.1
1005	34	徳之島町	鹿児島県	H28.4.1
1006	35	宇検村	鹿児島県	H28.7.1
1007	36	天城町	鹿児島県	H29.12.1
1008	37	瀬戸内町	鹿児島県	H30.4.1
1009	38	龍郷町	鹿児島県	R2.4.1
1010	39	和泊町	鹿児島県	R3.4.1
1011	1	読谷村	沖縄県	H21.10.1
1012	2	沖縄県	沖縄県	H24.4.1
1013	3	南城市	沖縄県	H24.6.1
1014	4	那覇市	沖縄県	H25.4.1
1015	5	与那原町	沖縄県	H25.4.1
1016	6	南風原町	沖縄県	H26.1.1
1017	7	名護市	沖縄県	H26.4.1
1018	8	嘉手納町	沖縄県	H26.7.1
1019	9	宜野湾市	沖縄県	H28.7.1
1020	10	宮古島市	沖縄県	H29.4.1
1021	11	豊見城市	沖縄県	H30.7.5
1022	12	中城村	沖縄県	H30.10.1
1023	13	今帰仁村	沖縄県	H31.1.1
1024	14	糸満市	沖縄県	R2.4.1
1025	15	久米島町	沖縄県	R4.1.1
1026	16	大宜味村	沖縄県	R4.4.1
1027	17	北中城村	沖縄県	R4.6.17

(注)  は追加があった議会基本条例施行自治体

3. 自治基本条例及び議会基本条例の施行状況

(1) 自治基本条例・議会基本条例の都道府県別施行状況(2024年4月1日現在)

都道府県別自治基本条例及び議会基本条例施行状況(2024年4月1日現在)

NO	県名	都道府県及び市町村数	自治基本条例施行自治体数	施行率	議会基本条例施行自治体数	施行率	NO	県名	都道府県及び市町村数	自治基本条例施行自治体数	施行率	議会基本条例施行自治体数	施行率
1	北海道	180	63	35%	55	31%	24	三重県	30	7	23%	18	60%
2	青森県	41	10	24%	17	41%	25	滋賀県	20	8	40%	19	95%
3	岩手県	34	8	24%	25	74%	26	京都府	27	3	11%	23	85%
4	宮城県	36	5	14%	32	89%	27	大阪府	44	14	32%	19	43%
5	秋田県	26	4	15%	17	65%	28	兵庫県	42	15	36%	36	86%
6	山形県	36	7	19%	25	69%	29	奈良県	40	7	18%	18	45%
7	福島県	60	12	20%	36	60%	30	和歌山県	31	1	3%	8	26%
東北		233	46	20%	152	65%	近畿		234	55	24%	141	60%
8	茨城県	45	7	16%	29	64%	31	鳥取県	20	5	25%	16	80%
9	栃木県	26	14	54%	21	81%	32	島根県	20	5	25%	14	70%
10	群馬県	36	3	8%	22	61%	33	岡山県	28	6	21%	20	71%
11	埼玉県	64	24	38%	32	50%	34	広島県	24	4	17%	19	79%
12	千葉県	55	4	7%	23	42%	35	山口県	20	2	10%	9	45%
13	東京都	63	15	24%	18	29%	中国		112	22	20%	78	70%
14	神奈川県	34	22	65%	28	82%	36	徳島県	25	2	8%	7	28%
関東		323	89	28%	173	54%	37	香川県	18	4	22%	11	61%
15	新潟県	31	12	39%	20	65%	38	愛媛県	21	4	19%	17	81%
16	富山県	16	2	13%	8	50%	39	高知県	35	5	14%	18	51%
17	石川県	20	6	30%	13	65%	四国		99	15	15%	53	54%
18	福井県	18	3	17%	14	78%	40	福岡県	61	11	18%	36	59%
19	山梨県	28	5	18%	16	57%	41	佐賀県	21	2	10%	16	76%
20	長野県	78	13	17%	41	53%	42	長崎県	22	3	14%	15	68%
21	岐阜県	43	13	30%	19	44%	43	熊本県	46	4	9%	22	48%
22	静岡県	36	6	17%	21	58%	44	大分県	19	8	42%	16	84%
23	愛知県	55	20	36%	41	75%	45	宮崎県	27	4	15%	21	78%
中部		325	80	25%	193	59%	46	鹿児島県	44	3	7%	39	89%
							47	沖縄県	42	4	10%	17	40%
							九州		282	39	14%	182	65%
							計		1,788	409	22.9%	1,027	57.4%

自治基本条例	都道府県・市町村数	施行数	施行率
東 北海道・東北・関東・中部	1061	278	26%
西 近畿・中国・四国・九州	727	131	18%
議会基本条例	都道府県・市町村数	施行数	施行率
東 北海道・東北・関東・中部	1061	573	54%
西 近畿・中国・四国・九州	727	454	62%

(注) 都道府県別市区町村数一覧(2019年12月1日現在)

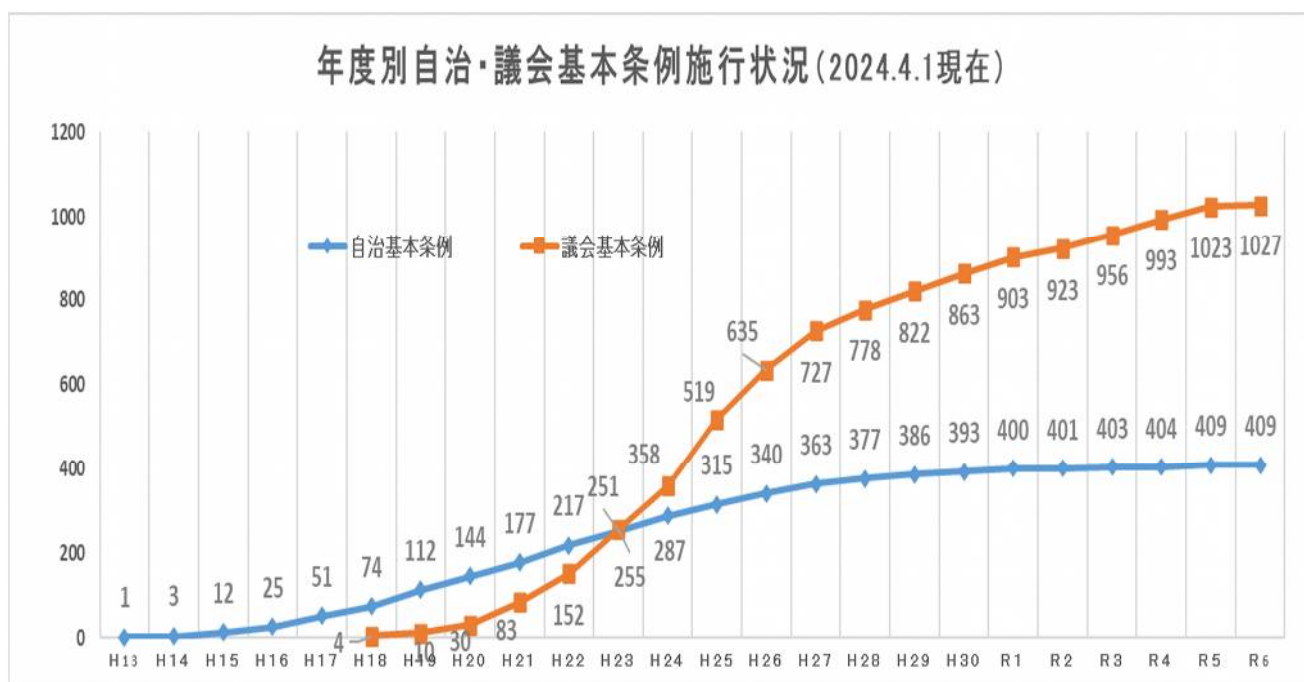
(注2) 都道府県47、市区町村1,741、計1,788

(2) 自治基本条例・議会基本条例の年度別施行状況(2024年4月1日現在)

全国の1788自治体における自治・議会基本条例の施行状況(修正)

項目	13年度	14年度	15年度	16年度	17年度	18年度	19年度	20年度	21年度	22年度	23年度	24年度	25年度	26年度	27年度	28年度	29年度	30年度	R1年度	R2年度	R3年度	R4年度	R5年度	R6年度
自治基本条例	1	3	12	25	51	74	112	144	177	217	251	287	315	340	363	377	386	393	400	401	403	404	409	409
議会基本条例						4	10	30	83	152	255	358	519	635	727	778	822	863	903	923	956	993	1023	1027

(注1)市区町村数は2019.12.1現在 (注2)都道府県47、市区町村1,741、計1,788



(3) 全国市町村等別自治基本条例・議会基本条例の年度別施行状況(2024年4月1日現在)

NO	県名	都道府県	自治施行		議会施行		市区		自治施行		議会施行		町村		自治施行		議会施行		計	自治施行		議会施行	
			自治体数	施行率	自治体数	施行率	自治体数	施行率	自治体数	施行率	自治体数	施行率	自治体数	施行率	自治体数	施行率	自治体数	施行率		自治体数	施行率	自治体数	施行率
1	北海道	1	1	100%	1	100%	35	20	57%	19	54%	144	42	29%	35	24%	180	63	35%	55	31%		
2	青森県	1	0	0%	1	100%	10	4	40%	9	90%	30	6	20%	7	23%	41	10	24%	17	41%		
3	岩手県	1	0	0%	1	100%	14	5	36%	14	100%	19	3	16%	10	53%	34	8	24%	25	74%		
4	宮城県	1	0	0%	1	100%	14	2	14%	12	86%	21	3	14%	19	90%	36	5	14%	32	89%		
5	秋田県	1	0	0%	0	0%	13	4	31%	12	92%	12	0	0%	5	42%	26	4	15%	17	65%		
6	山形県	1	0	0%	1	100%	13	1	8%	10	77%	22	6	27%	14	64%	36	7	19%	25	69%		
7	福島県	1	0	0%	1	100%	13	6	46%	12	92%	46	6	13%	23	50%	60	12	20%	36	60%		
	東北	6	0	0%	5	83%	77	22	29%	69	90%	150	24	16%	78	52%	233	46	20%	152	65%		
8	茨城県	1	0	0%	1	100%	32	5	16%	22	69%	12	2	17%	6	50%	45	7	16%	29	64%		
9	栃木県	1	0	0%	0	0%	14	9	64%	14	100%	11	5	45%	7	64%	26	14	54%	21	81%		
10	群馬県	1	0	0%	1	100%	12	1	8%	8	67%	23	2	9%	13	57%	36	3	8%	22	61%		
11	埼玉県	1	0	0%	0	0%	40	19	48%	22	55%	23	5	22%	10	43%	64	24	38%	32	50%		
12	千葉県	1	0	0%	0	0%	37	3	8%	17	46%	17	1	6%	6	35%	55	4	7%	23	42%		
13	東京都	1	0	0%	0	0%	49	15	31%	15	31%	13	0	0%	3	23%	63	15	24%	18	29%		
14	神奈川県	1	1	100%	1	100%	19	9	47%	15	79%	14	12	86%	12	86%	34	22	65%	28	82%		
	関東	7	1	14%	3	43%	203	61	30%	113	56%	113	27	24%	57	50%	323	89	28%	173	54%		
15	新潟県	1	0	0%	0	0%	20	9	45%	14	70%	10	3	30%	6	60%	31	12	39%	20	65%		
16	富山県	1	0	0%	1	100%	10	2	20%	7	70%	5	0	0%	0	0%	16	2	13%	8	50%		
17	石川県	1	0	0%	1	100%	11	6	55%	8	73%	8	0	0%	4	50%	20	6	30%	13	65%		
18	福井県	1	0	0%	1	100%	9	3	33%	9	100%	8	0	0%	4	50%	18	3	17%	14	78%		
19	山梨県	1	0	0%	1	100%	13	4	31%	8	62%	14	1	7%	7	50%	28	5	18%	16	57%		
20	長野県	1	0	0%	1	100%	19	6	32%	14	74%	58	7	12%	26	45%	78	13	17%	41	53%		
21	岐阜県	1	0	0%	0	0%	21	9	43%	13	62%	21	4	19%	6	29%	43	13	30%	19	44%		
22	静岡県	1	0	0%	0	0%	23	4	17%	18	78%	12	2	17%	3	25%	36	6	17%	21	58%		
23	愛知県	1	0	0%	1	100%	38	17	45%	32	84%	16	3	19%	8	50%	55	20	36%	41	75%		
	中部	9	0	0%	6	67%	164	60	37%	123	75%	152	20	13%	64	42%	325	80	25%	193	59%		
24	三重県	1	0	0%	1	100%	14	6	43%	13	93%	15	1	7%	4	27%	30	7	23%	18	60%		
25	滋賀県	1	0	0%	1	100%	13	6	46%	13	100%	6	2	33%	5	83%	20	8	40%	19	95%		
26	京都府	1	1	100%	1	100%	15	2	13%	14	93%	11	0	0%	8	73%	27	3	11%	23	85%		
27	大阪府	1	0	0%	1	100%	33	12	36%	14	42%	10	2	20%	4	40%	44	14	32%	19	43%		
28	兵庫県	1	0	0%	1	100%	29	13	45%	27	93%	12	2	17%	8	67%	42	15	36%	36	86%		
29	奈良県	1	0	0%	1	100%	12	2	17%	9	75%	27	5	19%	8	30%	40	7	18%	18	45%		
30	和歌山県	1	0	0%	0	0%	9	1	11%	4	44%	21	0	0%	4	19%	31	1	3%	8	26%		
	近畿	7	1	14%	6	86%	125	42	34%	94	75%	102	12	12%	41	40%	234	55	24%	141	60%		
31	鳥取県	1	0	0%	1	100%	4	2	50%	4	100%	15	3	20%	11	73%	20	5	25%	16	80%		
32	島根県	1	0	0%	0	0%	8	2	25%	8	100%	11	3	27%	6	55%	20	5	25%	14	70%		
33	岡山県	1	0	0%	1	100%	15	4	27%	15	100%	12	2	17%	4	33%	28	6	21%	20	71%		
34	広島県	1	0	0%	1	100%	14	2	14%	13	93%	9	2	22%	5	56%	24	4	17%	19	79%		
35	山口県	1	0	0%	0	0%	13	2	15%	8	62%	6	0	0%	1	17%	20	2	10%	9	45%		
	中国	5	0	0%	3	60%	54	12	22%	48	89%	53	10	19%	27	51%	112	22	20%	78	70%		
36	徳島県	1	0	0%	1	100%	8	2	25%	2	25%	16	0	0%	4	25%	25	2	8%	7	28%		
37	香川県	1	0	0%	0	0%	8	4	50%	8	100%	9	0	0%	3	33%	18	4	22%	11	61%		
38	愛媛県	1	0	0%	1	100%	11	2	18%	11	100%	9	2	22%	5	56%	21	4	19%	17	81%		
39	高知県	1	0	0%	1	100%	11	4	36%	5	45%	23	1	4%	12	52%	35	5	14%	18	51%		
	四国	4	0	0%	3	75%	38	12	32%	26	68%	57	3	5%	24	42%	99	15	15%	53	54%		
40	福岡県	1	0	0%	0	0%	29	10	34%	20	69%	31	1	3%	16	52%	61	11	18%	36	59%		
41	佐賀県	1	0	0%	0	0%	10	1	10%	8	80%	10	1	10%	8	80%	21	2	10%	16	76%		
42	長崎県	1	0	0%	1	100%	13	3	23%	9	69%	8	0	0%	5	63%	22	3	14%	15	68%		
43	熊本県	1	0	0%	0	0%	14	3	21%	10	71%	31	1	3%	12	39%	46	4	9%	22	48%		
44	大分県	1	0	0%	1	100%	14	7	50%	13	93%	4	1	25%	2	50%	19	8	42%	16	84%		
45	宮崎県	1	0	0%	1	100%	9	2	22%	8	89%	17	2	12%	12	71%	27	4	15%	21	78%		
46	鹿児島県	1	0	0%	1	100%	19	3	16%	19	100%	24	0	0%	19	79%	44	3	7%	39	89%		
47	沖縄県	1	0	0%	1	100%	11	1	9%	7	64%	30	3	10%	9	30%	42	4	10%	17	40%		
	九州	8	0	0%	5	63%	119	30	25%	94	79%	155	9	6%	83	54%	282	39	14%	182	65%		
	計	47	3	6%	32	68%	815	259	32%	586	72%	926	147	16%	409	44%	1,788	409	23%	1027	57%		

(4)自治基本条例と議会基本条例の両方を施行している自治体(2024年4月1日現在)

都道府県自治基本条例と議会基本条例の両方を施行している自治体  
(2024年4月1日現在)

NO	県名	都道府県及び市町村数	両条例施行自治体数	普及率	普及順位
1	北海道	180	31	17%	
2	青森県	41	4	10%	
3	岩手県	34	7	21%	
4	宮城県	36	5	14%	
5	秋田県	26	4	15%	
6	山形県	36	6	17%	
7	福島県	60	10	17%	
東北		233	36	15%	
8	茨城県	45	6	13%	
9	栃木県	26	12	46%	2
10	群馬県	36	2	6%	
11	埼玉県	64	14	22%	10
12	千葉県	55	4	7%	
13	東京都	63	6	10%	
14	神奈川県	34	18	53%	1
関東		323	62	19%	
15	新潟県	31	9	29%	7
16	富山県	16	1	6%	
17	石川県	20	4	20%	
18	福井県	18	3	17%	
19	山梨県	28	5	18%	
20	長野県	78	10	13%	
21	岐阜県	43	8	19%	
22	静岡県	36	6	17%	
23	愛知県	55	19	35%	5
中部		325	65	20%	
24	三重県	30	6	20%	
25	滋賀県	20	8	40%	3
26	京都府	27	2	7%	
27	大阪府	44	5	11%	
28	兵庫県	42	15	36%	4
29	奈良県	40	6	15%	
30	和歌山県	31	1	3%	
近畿		234	43	18%	
31	鳥取県	20	5	25%	8
32	島根県	20	5	25%	8
33	岡山県	28	5	18%	
34	広島県	24	4	17%	
35	山口県	20	2	10%	
中国		112	21	19%	
36	徳島県	25	0	0%	
37	香川県	18	4	22%	10
38	愛媛県	21	3	14%	
39	高知県	35	4	11%	
四国		99	11	11%	
40	福岡県	61	7	11%	
41	佐賀県	21	2	10%	
42	長崎県	22	3	14%	
43	熊本県	46	1	2%	
44	大分県	19	6	32%	6
45	宮崎県	27	4	15%	
46	鹿児島県	44	3	7%	
47	沖縄県	42	2	5%	
九州		282	28	10%	
計		1788	297	16.6%	

(注)都道府県別市区町村数一覧(2019年12月1日現在)

(注2)都道府県47、市区町村1,741、計1,788